

# AVANCE FÍSICO - FINANCIERO DE ACTIVIDADES DE SANIDAD VEGETAL AL MES DE JUNIO DEL 2023.

# CAMPAÑA NACIONAL CONTRA MOSCA DE LA FRUTA

**Trampas  
Instaladas**

➤ **Programadas**

159

➤ **Realizadas**

159

➤ **Cumplimiento**

100%

**Trampas  
Revisadas**

➤ **Programadas**

795

➤ **Realizadas**

795

➤ **Cumplimiento**

100%

**Sitios  
Muestreados**

➤ **Programado**

20

➤ **Realizado**

20

➤ **Cumplimiento**

100%

**Toma de  
Muestreo**

➤ **Programado**

20

➤ **Realizado**

20

➤ **Cumplimiento**

100%

**Muestro de  
Frutos**

➤ **Programado**

10

➤ **Realizado**

10

➤ **Cumplimiento**

100%

# MANEJO FITOSANITARIO DE HORTALIZAS (MOSQUITA BLANCA)



## Sitios Controlados (Numero)

- Programado 42
- Realizado 42
- Cumplimiento 100%

## Superficie Acumulada (Hectáreas)

Programado  
13,500  
Realizado 5,175  
Cumplimiento  
38.33%

## Trampas Revisadas (Números)

- Programado 60
- Realizado 60
- Cumplimiento 100%

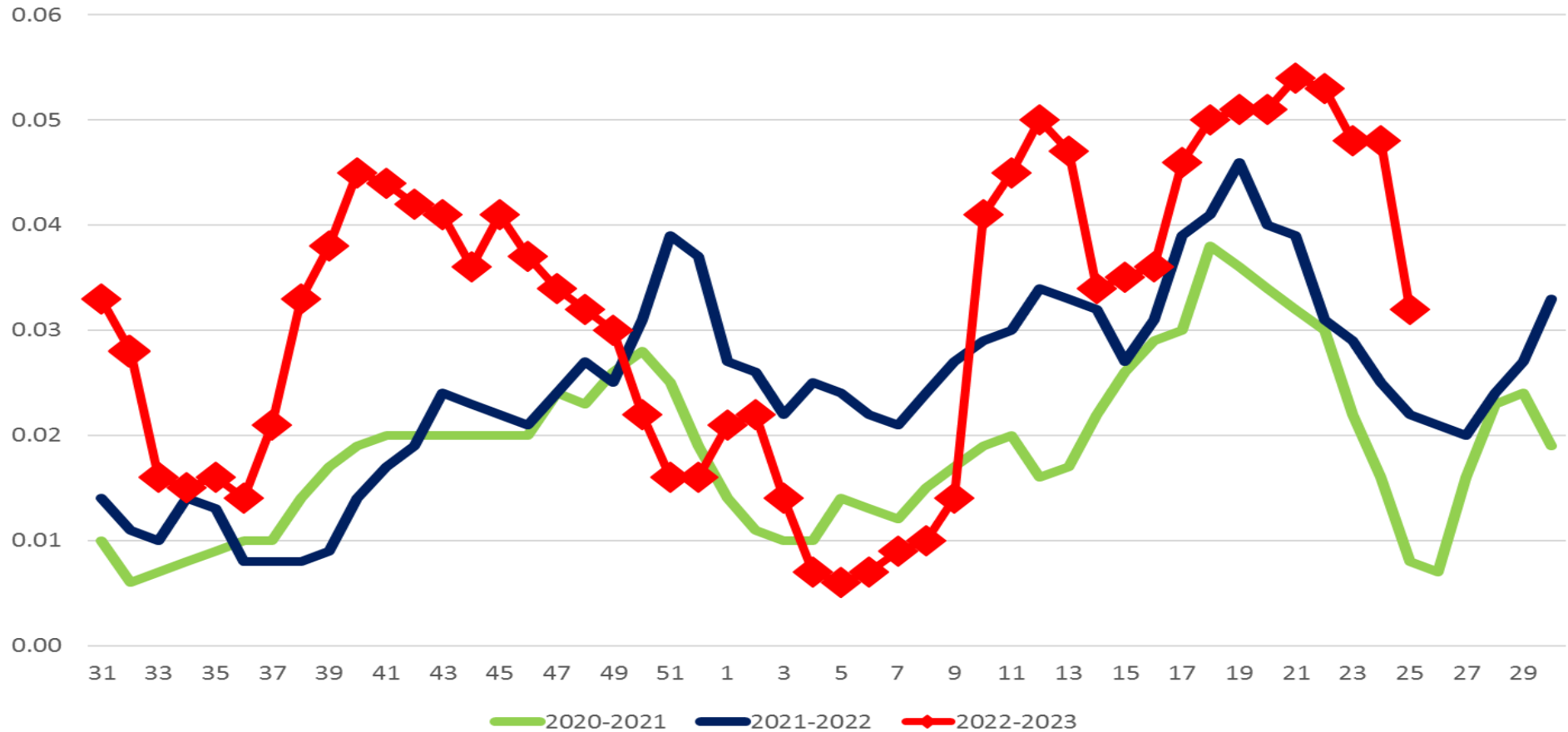
## Superficie Controlada (Hectáreas)

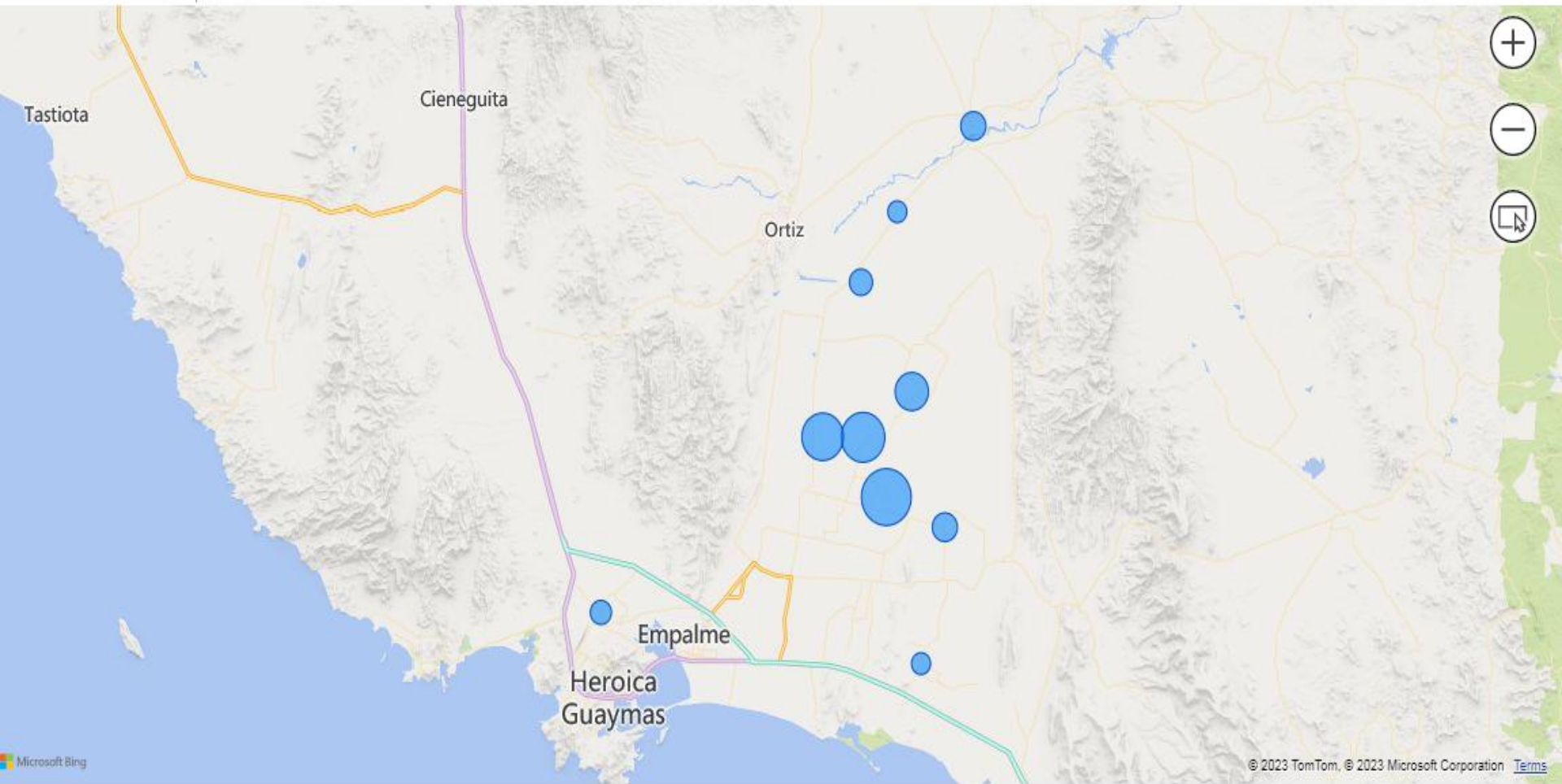
- Programado 3,900
- Realizado 3,900
- Cumplimiento 100%

## Trampas Instaladas (Números)

Programado 60  
Realizado 60  
Cumplimiento  
100%

MOSQUITA BLANCA  
TRAMPAS AMARILLAS ESPACIALES  
MEDIA MOVIL PONDERADA(1,2,3,4)

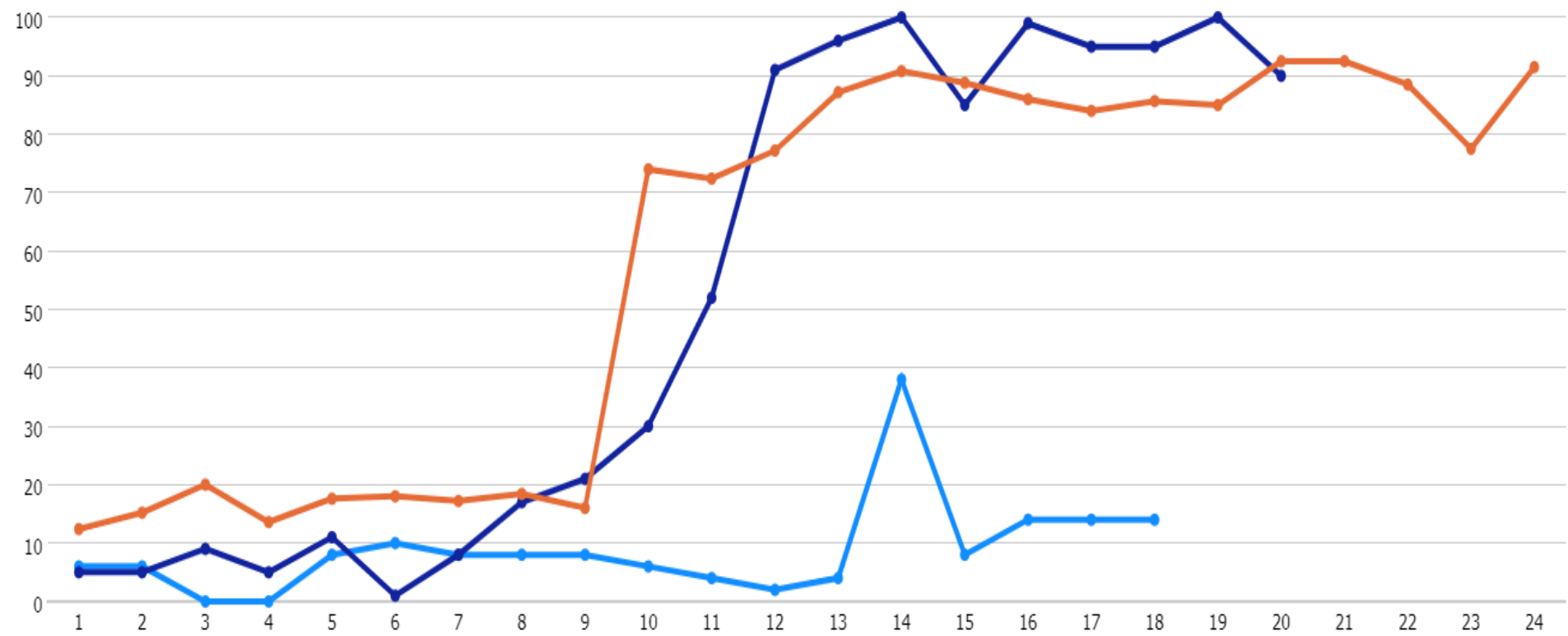




[Volver al informe](#) | % DE INFESTACIÓN DE MOSCA BLANCA/SEMANA (BINOMIAL)

Año: ● 2021 ● 2022 ● 2023

### 3 Guaymas-Empalme



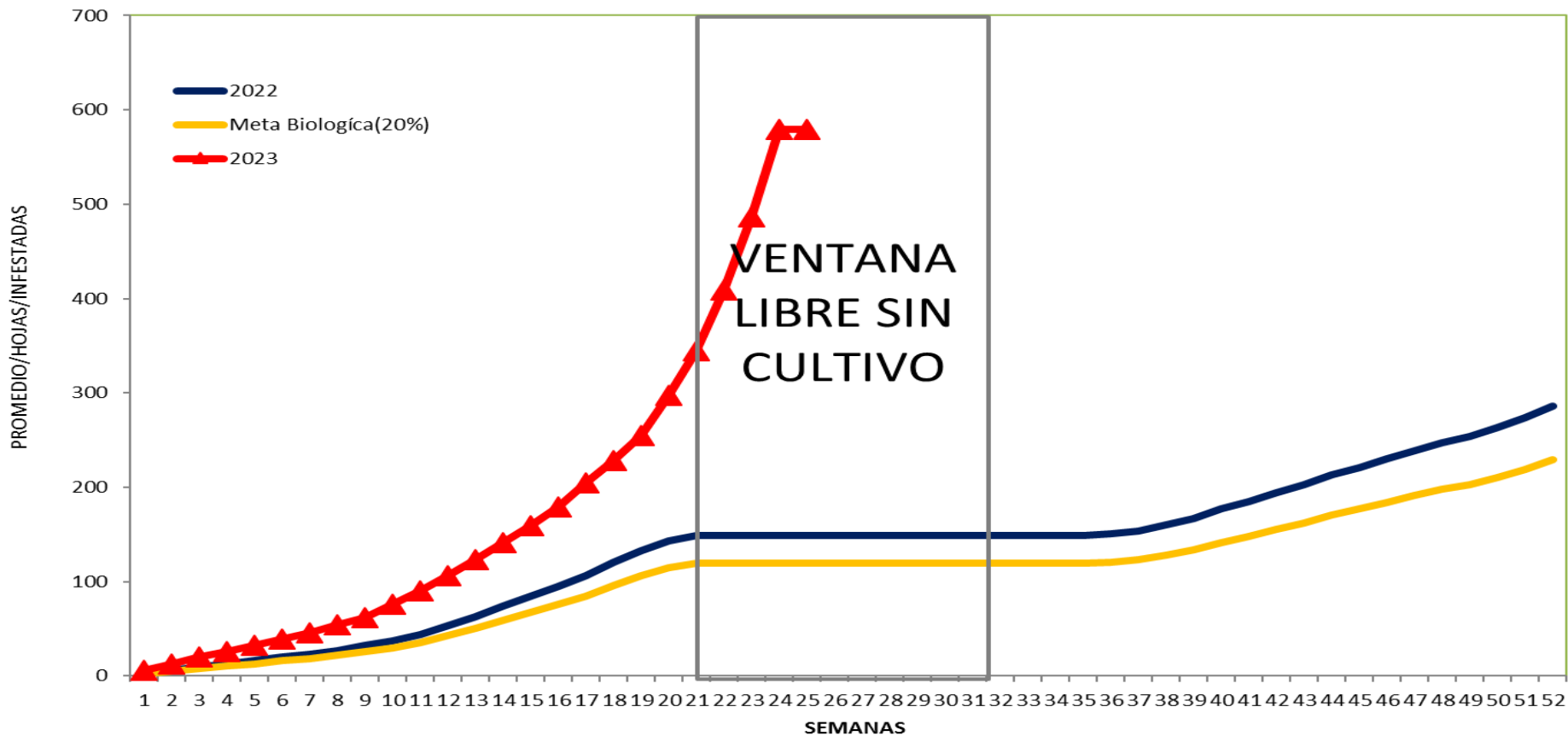
# JUNTA LOCAL DE SANIDAD VEGETAL DE GUAYMAS-EMPALME

## MANEJO FITOSANITARIO DE HORTALIZAS

### MOSQUITA BLANCA

META BIOLÓGICA 2022

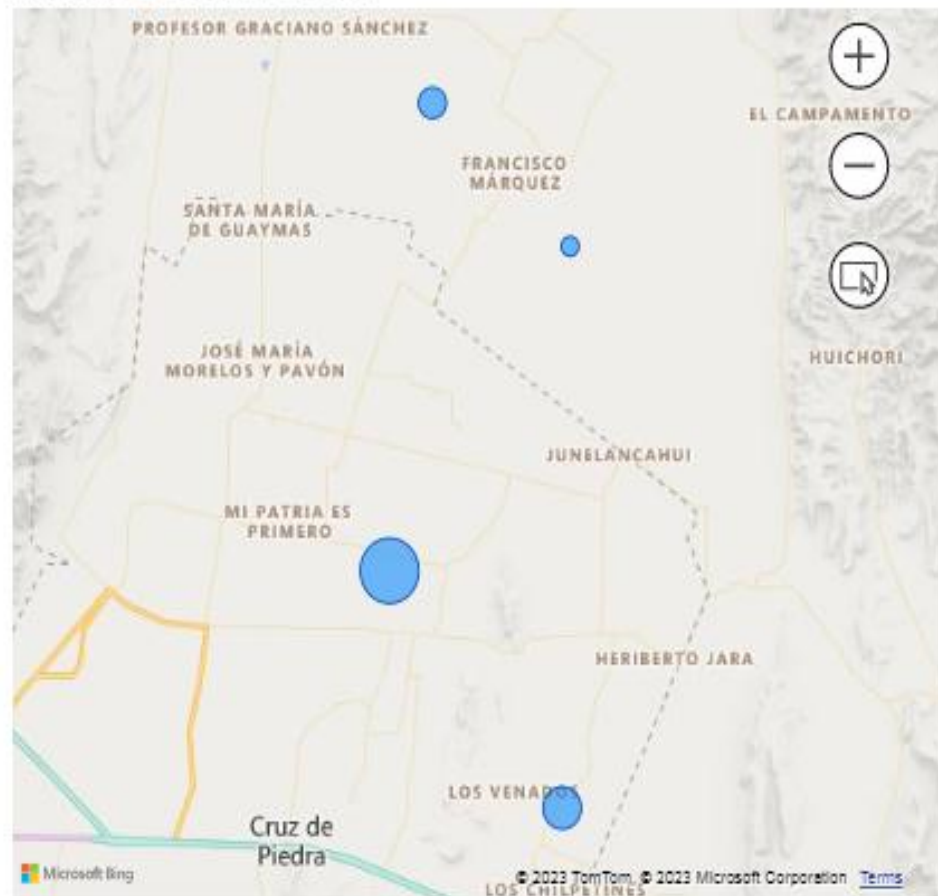
Objetivo: < 20 % infestación



Cultivo	Productor	Promedio de %_Adultos
COL DE BRUSELAS	AGRICOLA HERAS S.A DE C.V	93,00
COL DE BRUSELAS	AGROPRODUCTOS SAN RAFAEL, S.A. DE C.V.	92,00
COL DE BRUSELAS	EMPRESAS HERAS, S.A. DE C.V.	88,00
<b>Total</b>		<b>91,50</b>

## % de infestación de Mosca blanca

ArcoPlaga ● 3 Guaymas-Empalme





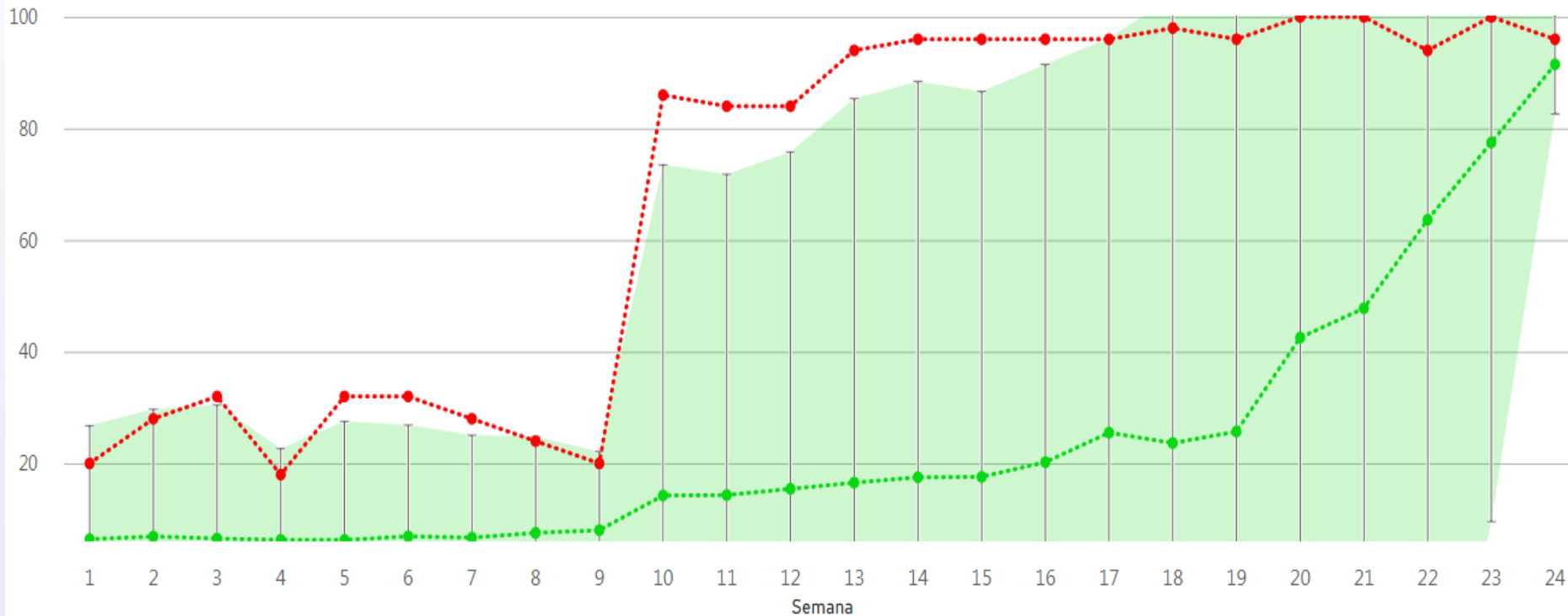
# HORTALIZAS MUESTREO BINOMIAL (MB)

[< Volver al informe](#)

% DE INFESTACIÓN DE MOSCA BLANCA (BINOMIAL)

● Promedio de %\_Adultos ● Máx. de %\_Adultos

## 3 Guaymas-Empalme



# COL DE BRUSELAS MUESTREO BINOMIAL (MB)

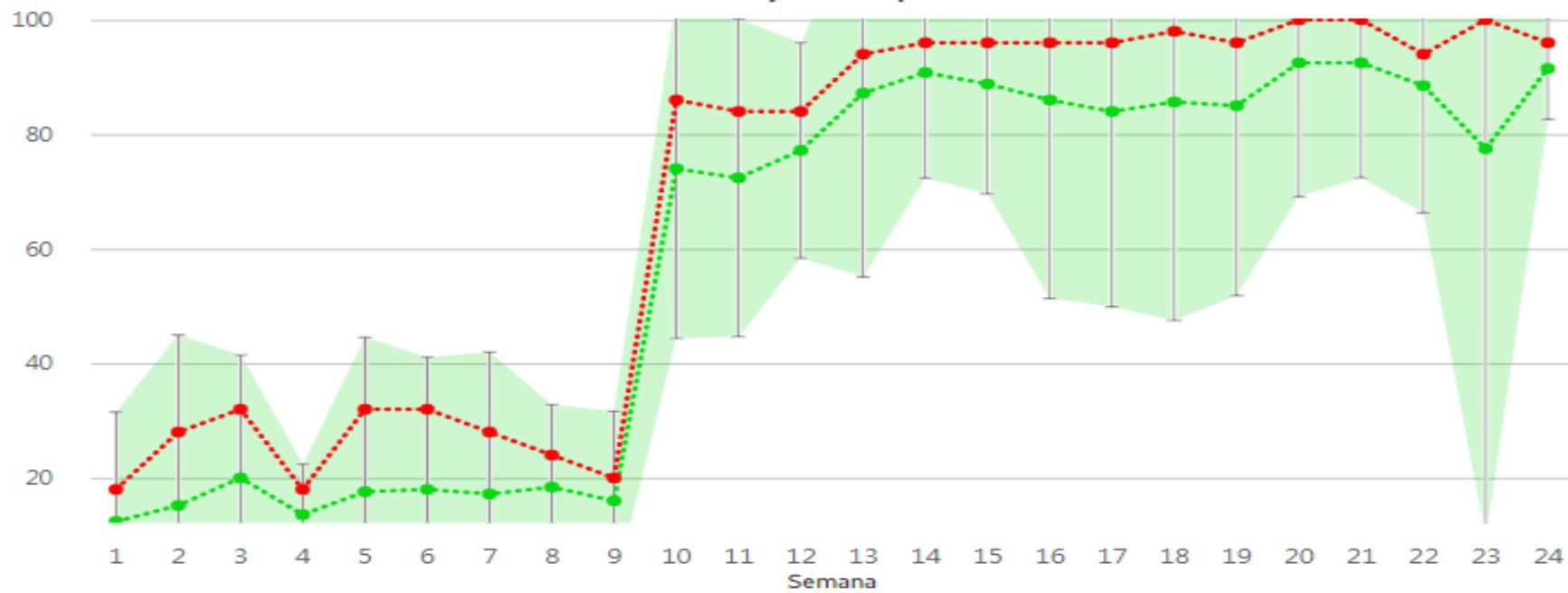
Cultivo2

COL DE BRUSELAS

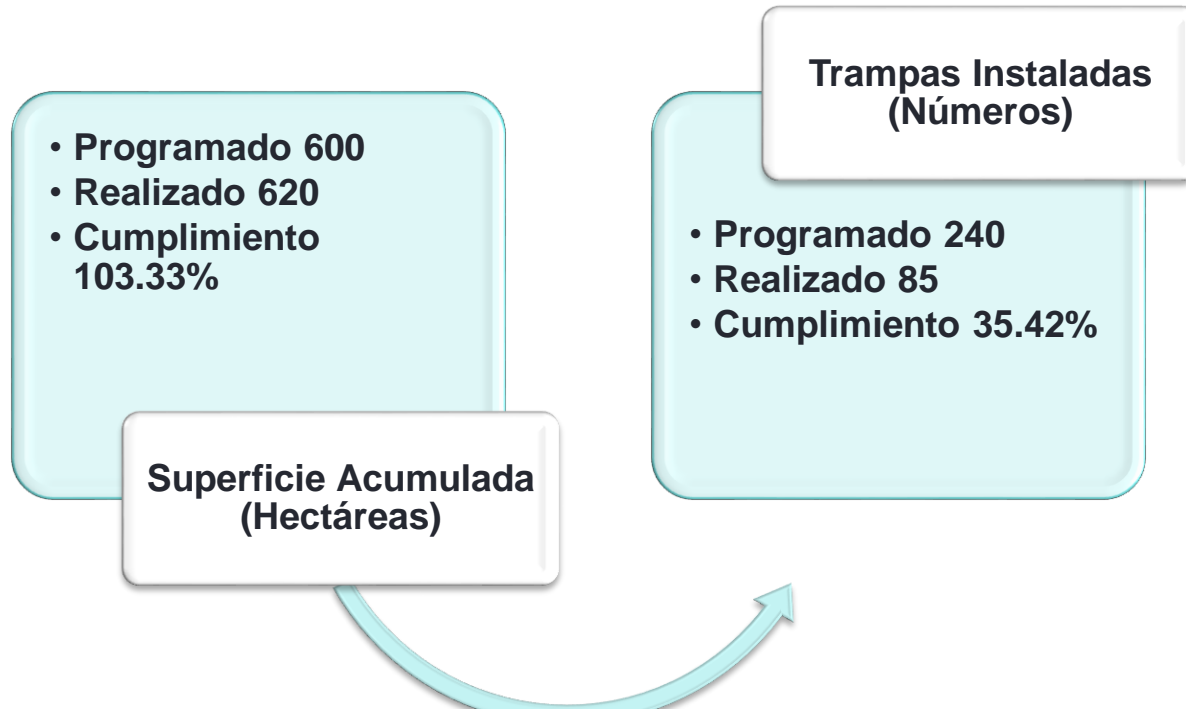
## % de infestación de Mosca blanca (binomial)

● Promedio de %\_Adultos ● Máx. de %\_Adultos

3 Guaymas-Empalme

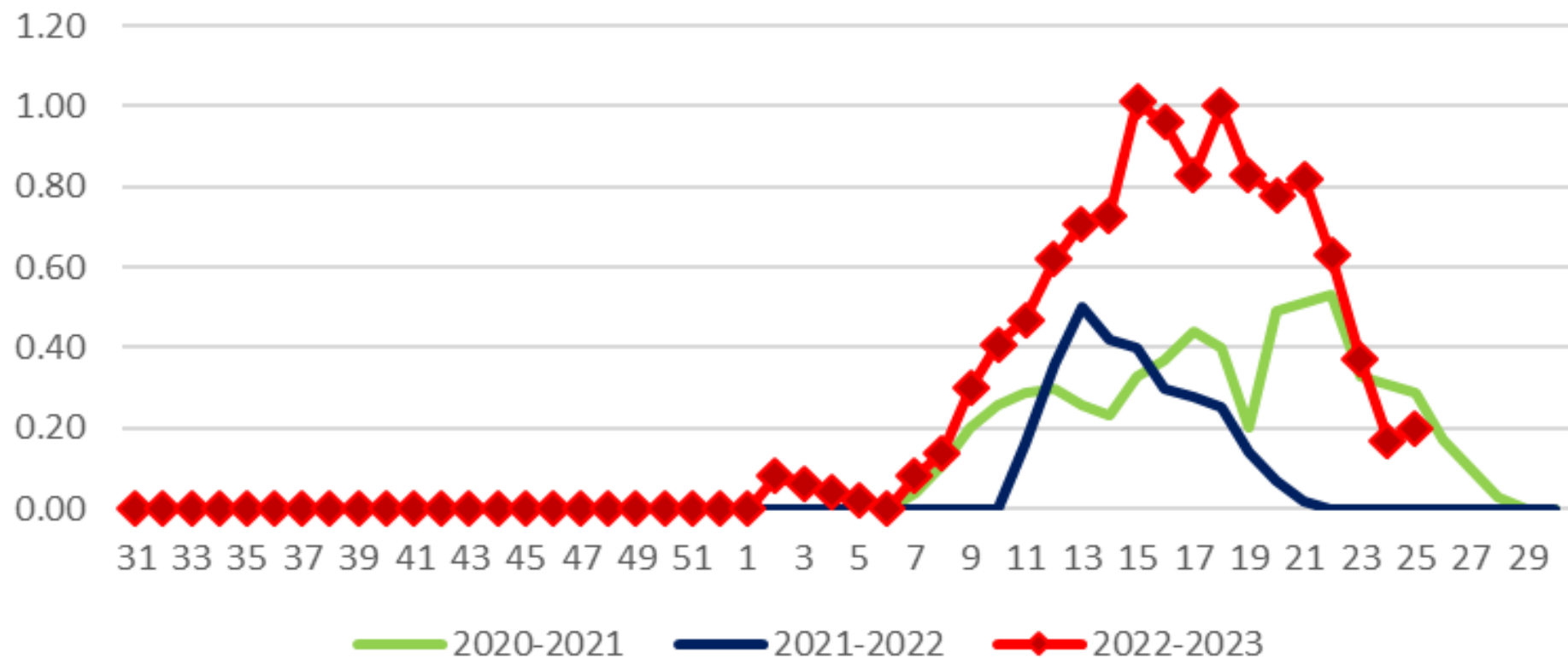


# MANEJO FITOSANITARIO DE HORTALIZAS (PARATRIOZA)



# PARATRIOZA

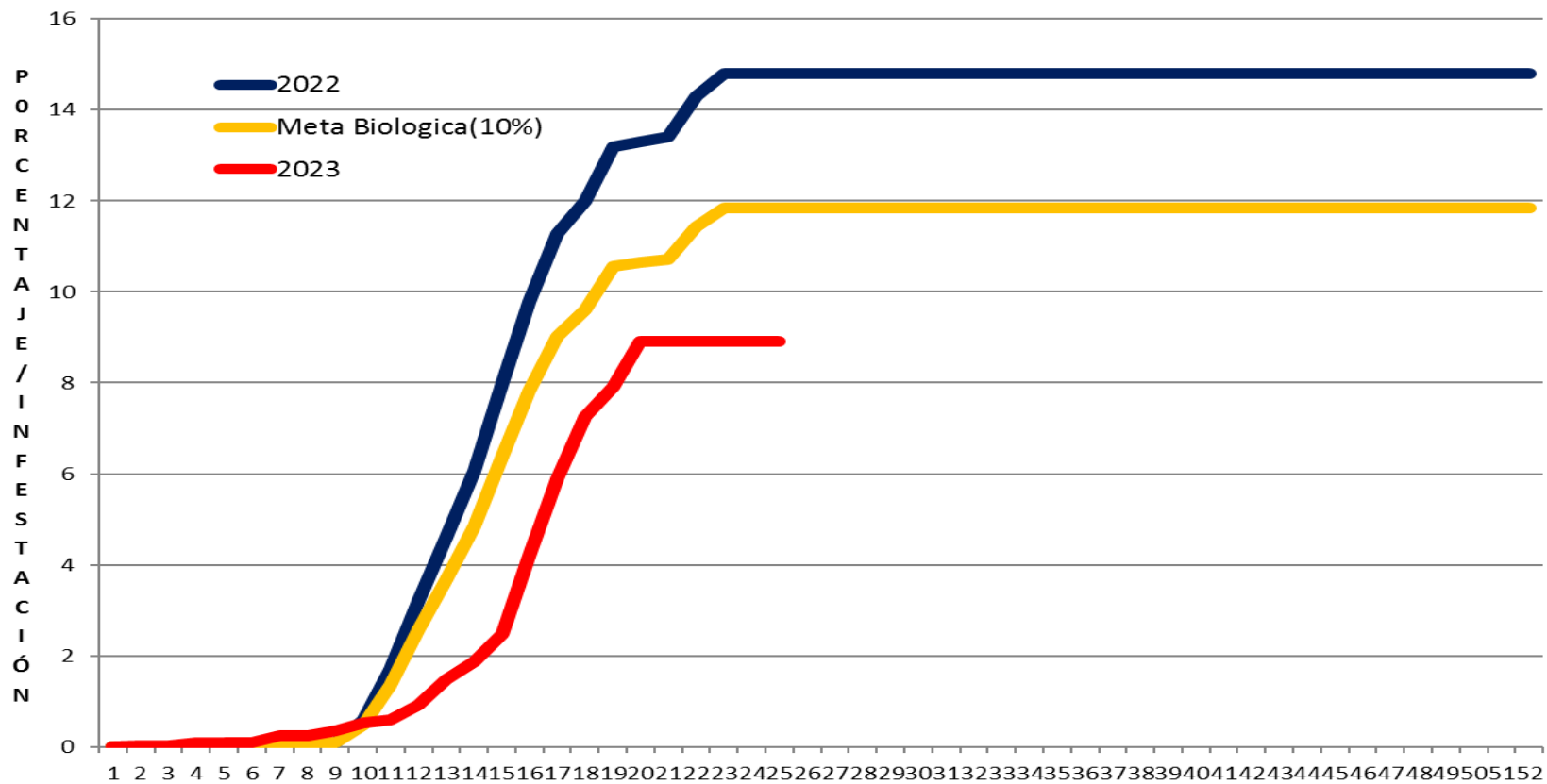
## MEDIA MOVIL PONDERADA(1,2,3,4)



# JUNTA LOCAL DE SANIDAD VEGETAL DE GUAYMAS-EMPALME

META BIOLÓGICA DE PARATRIOZA

OBJETIVO: < 20 % INFESTACIÓN



# MANEJO FITOSANITARIO DE HORTALIZAS (PICUDO DEL CHILE)



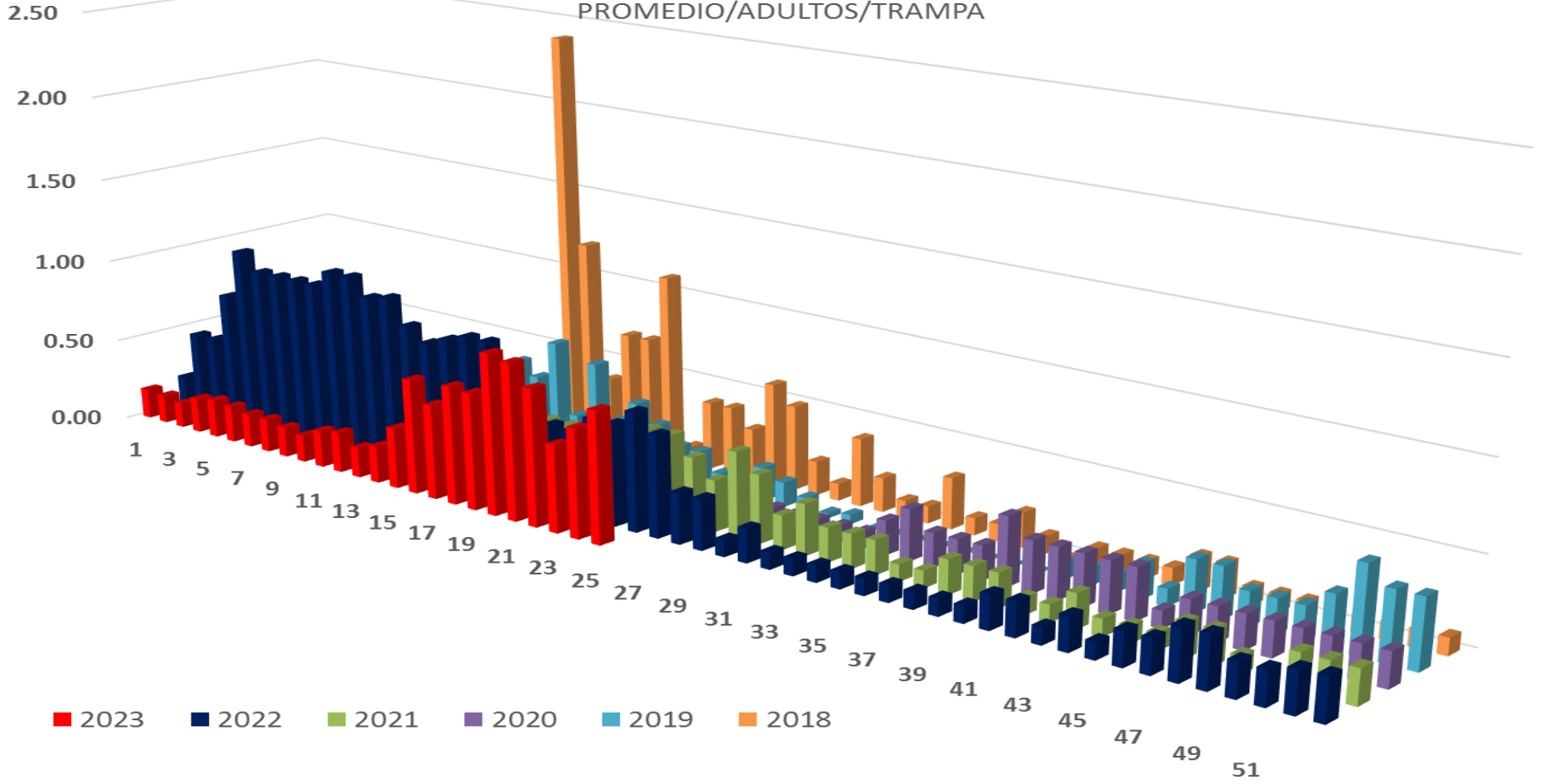
**Superficie Acumulada  
(Hectáreas)**

- Programado 6,000
- Realizado 1,530
- Cumplimiento 25.50%

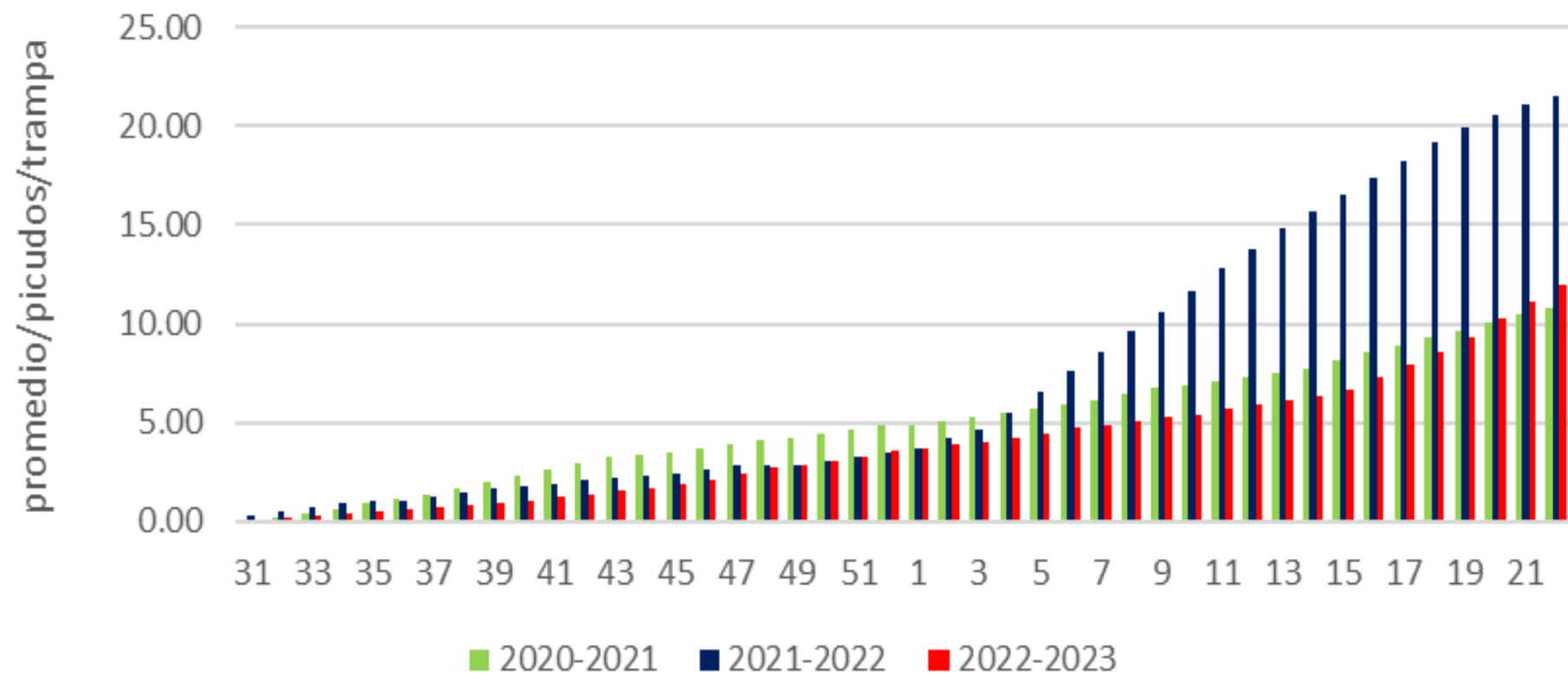
**Trampas  
Revisadas  
(Número)**

- Programado 600
- Realizado 600
- Cumplimiento 100%

# BARRENILLO DEL CHILE PROMEDIO/ADULTOS/TRAMPA



# Monitoreo de picudo del chile



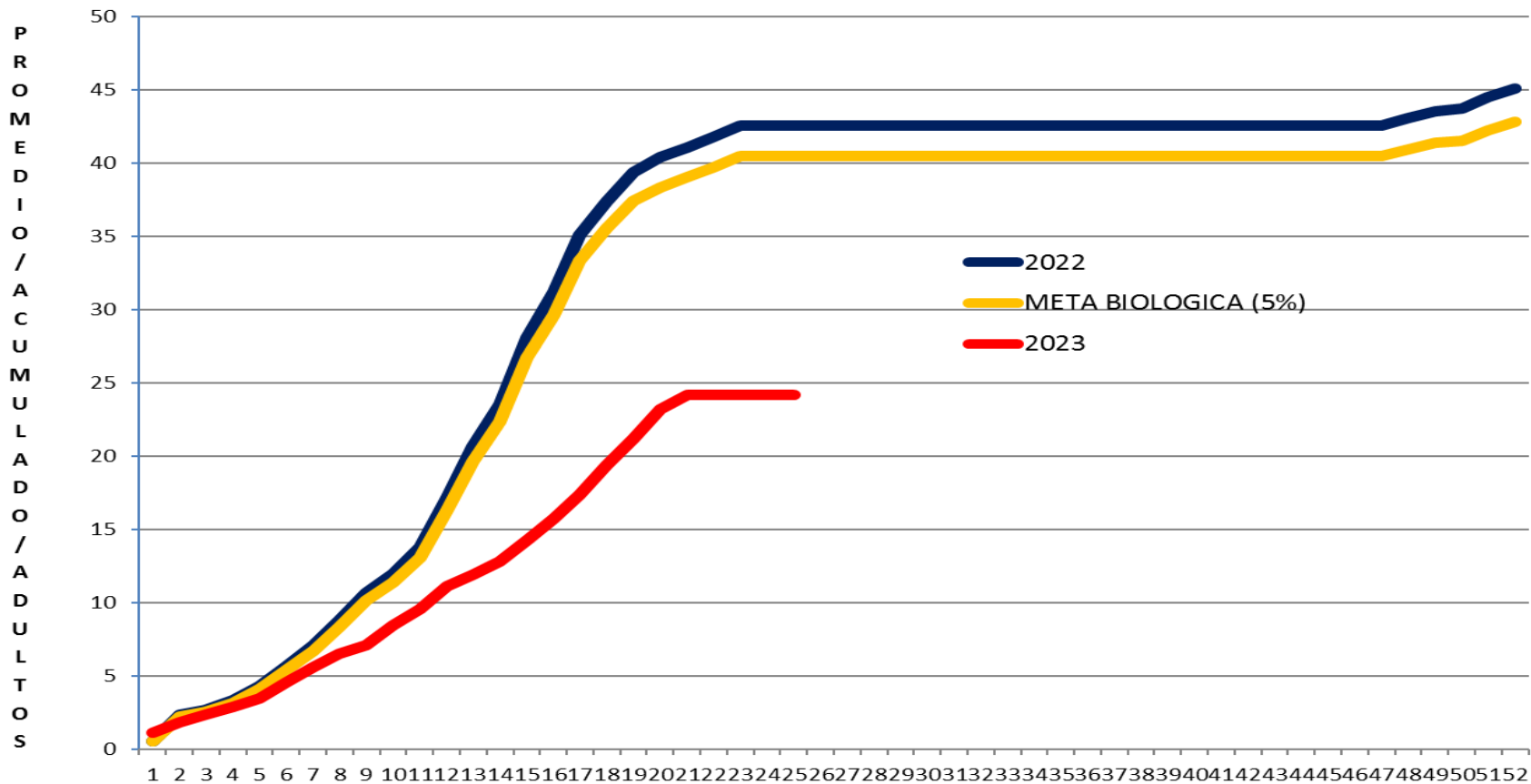


# JUNTA LOCAL DE SANIDAD VEGETAL DE GUAYMAS-EMPALME

CAMPAÑA CONTRA PICUDO DEL CHILE

META BIOLÓGICA DE BARRENILLO DEL CHILE

OBJETIVO: < 5% INFESTACIÓN



# PLAGAS REGLAMENTADAS DE LOS CÍTRICOS

## Control Químico

- Programado  
4,500 Traspacios
- Realizado  
4,505 Traspacios
- Cumplimiento  
100.11%

## Monitoreo de Sitios

- Programado  
17
- Realizado  
17
- Cumplimiento  
100%

## Monitoreo de Trampas Revisadas

- Programado  
1,020
- Realizado  
1,202
- Cumplimiento 100 %

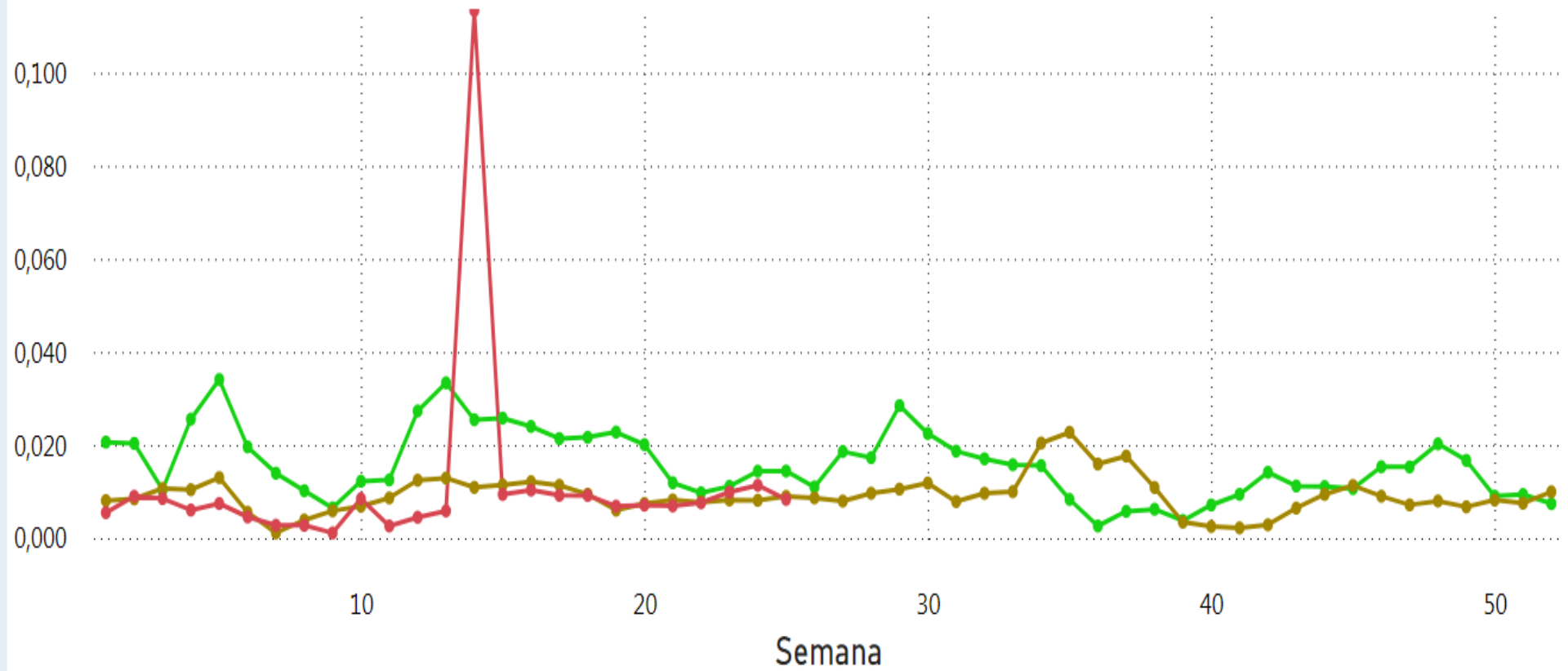
## Exploración de Sitios

- Programado  
17
- Realizado  
17
- Cumplimiento  
100 %



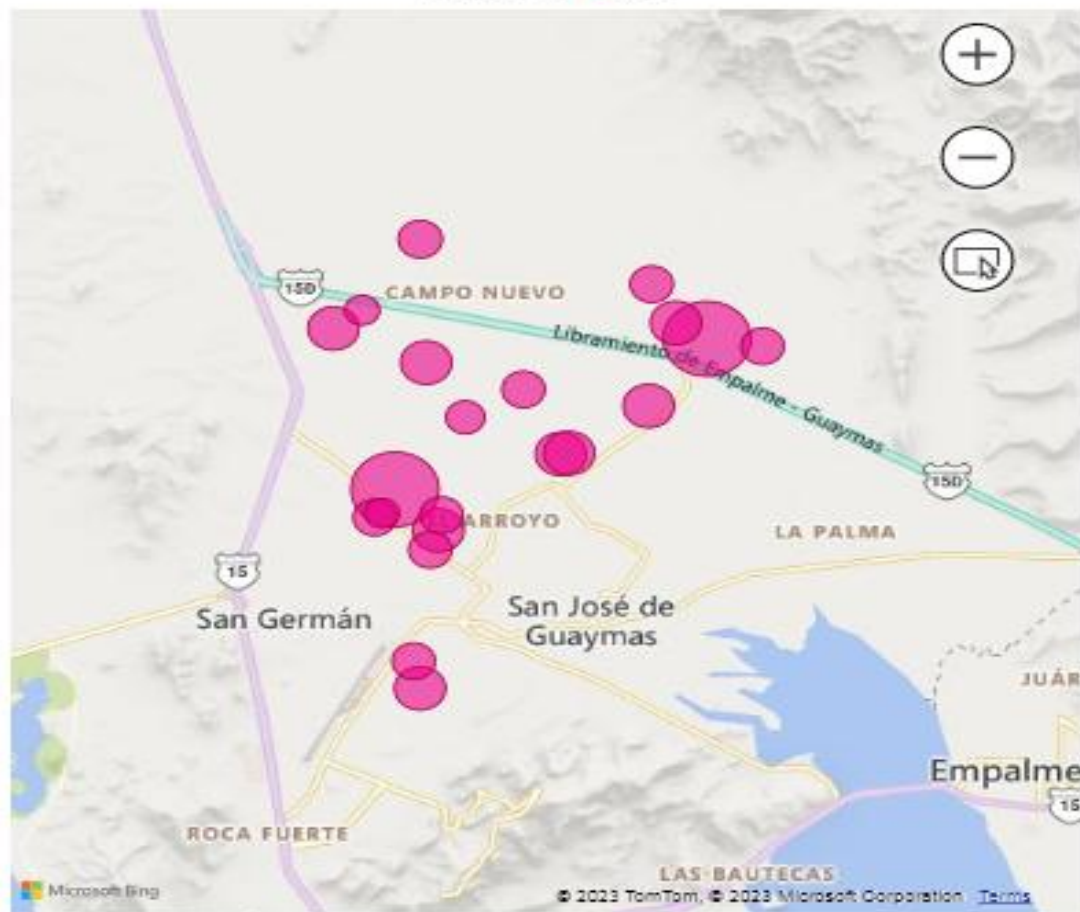
● 2021 ● 2022 ● 2023

### 2 Guaymas-Empalme

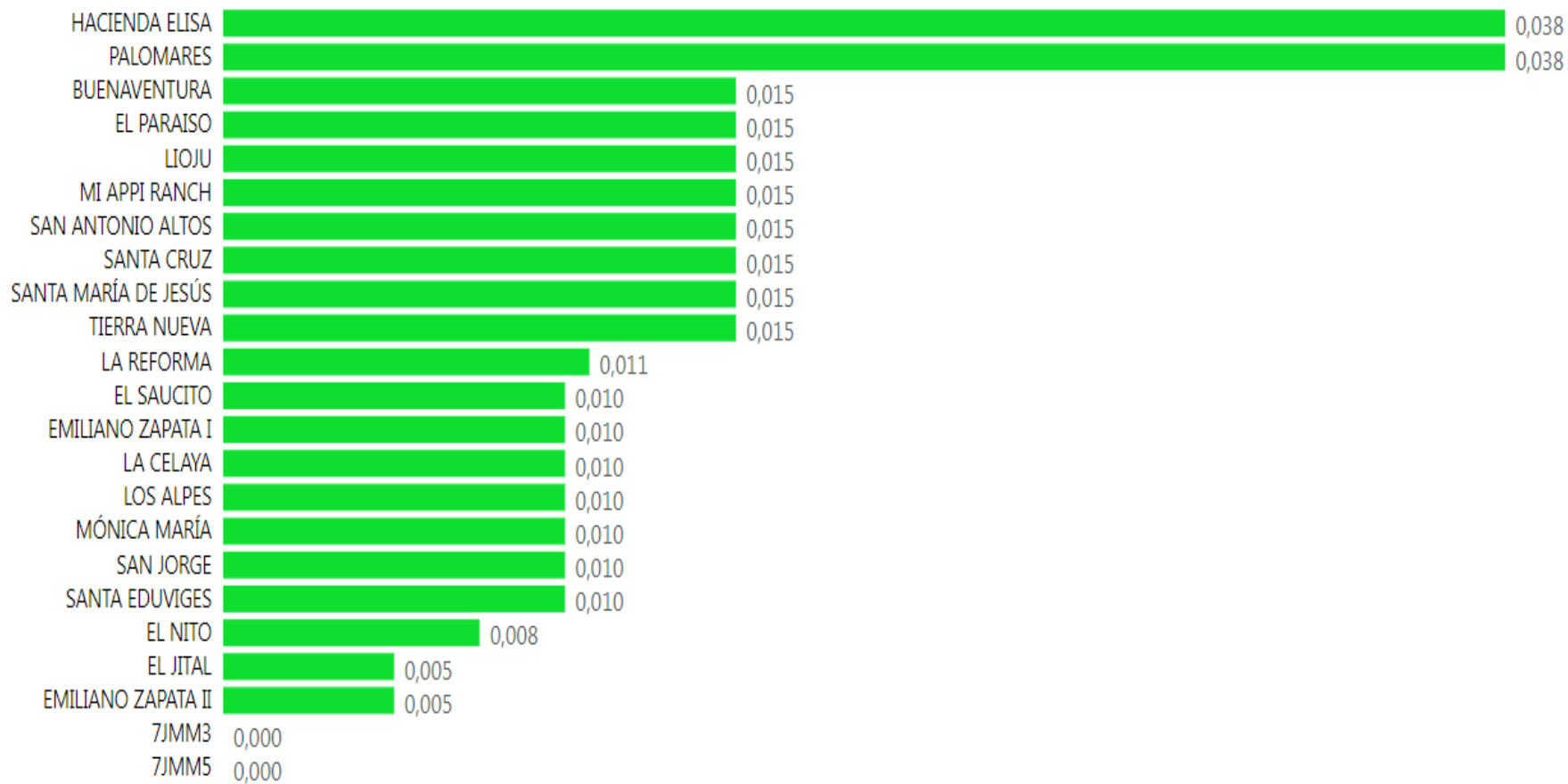


# Focos de infestación de Diaphorina citri

Semana ● 25



Referencia	25	Total
HACIENDA ELISA	0,038	<b>0,038</b>
PALOMARES	0,038	<b>0,038</b>
BUENAVENTURA	0,015	<b>0,015</b>
EL PARAISO	0,015	<b>0,015</b>
LIOJU	0,015	<b>0,015</b>
MI APPI RANCH	0,015	<b>0,015</b>
SAN ANTONIO ALTOS	0,015	<b>0,015</b>
SANTA CRUZ	0,015	<b>0,015</b>
SANTA MARÍA DE JESÚS	0,015	<b>0,015</b>
TIERRA NUEVA	0,015	<b>0,015</b>
LA REFORMA	0,011	<b>0,011</b>
EL SAUCITO	0,010	<b>0,010</b>
EMILIANO ZAPATA I	0,010	<b>0,010</b>
LA CELAYA	0,010	<b>0,010</b>
LOS ALPES	0,010	<b>0,010</b>
MÓNICA MARÍA	0,010	<b>0,010</b>
SAN JORGE	0,010	<b>0,010</b>
SANTA EDUVIGES	0,010	<b>0,010</b>
EL NITO	0,008	<b>0,008</b>
EL JITAL	0,005	<b>0,005</b>
EMILIANO ZAPATA II	0,005	<b>0,005</b>
<b>Total</b>	<b>0,008</b>	<b>0,008</b>



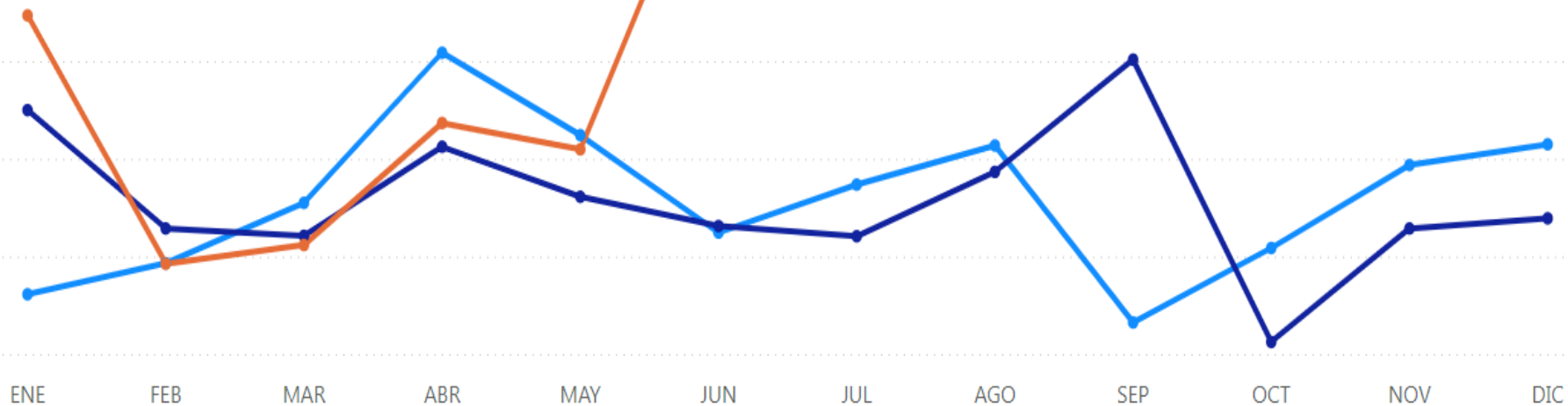
# TRAMPEO (HUERTO COMERCIAL)

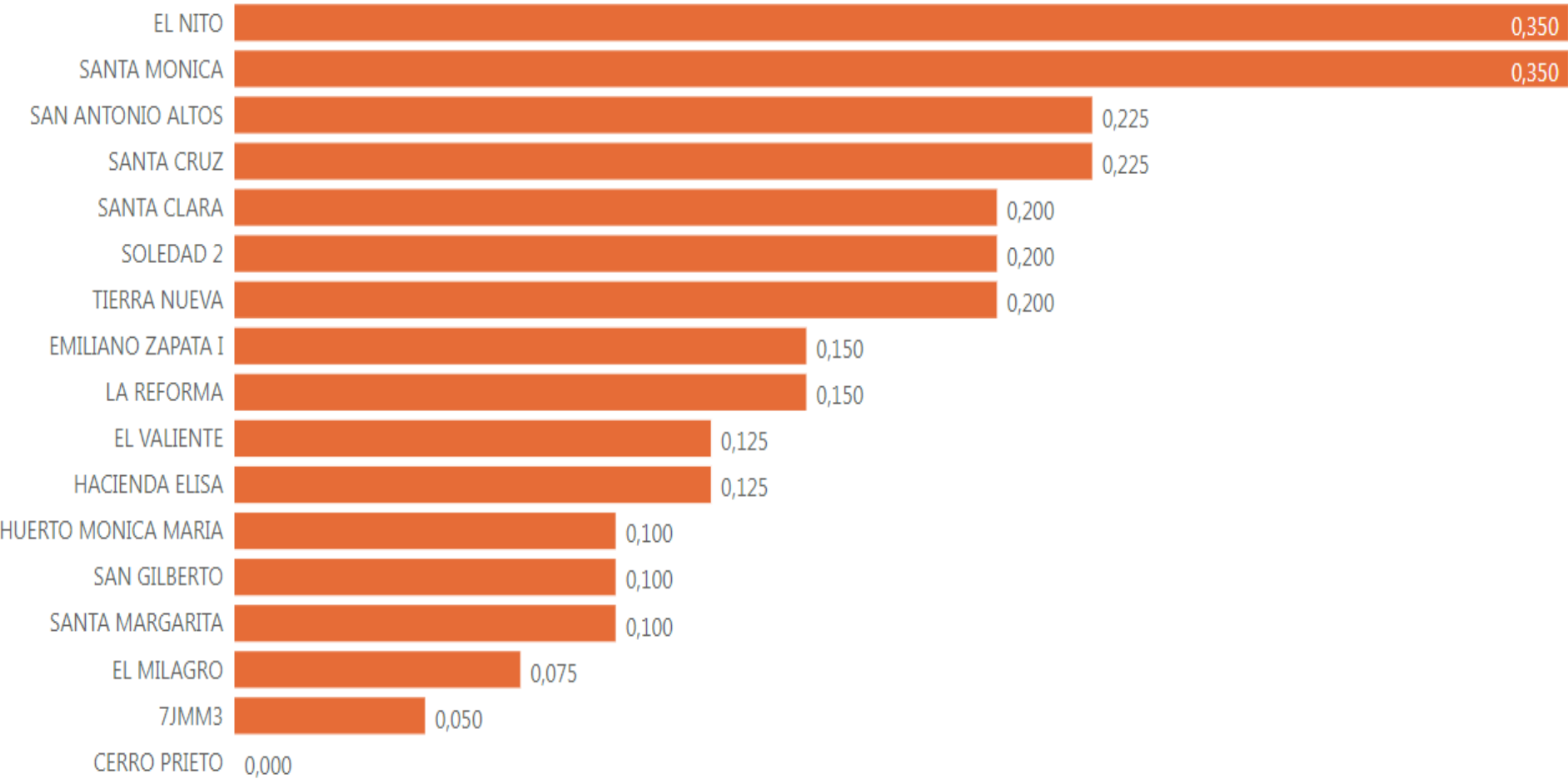
[Volver al informe](#)

DIAPHORINA/TRAMPA

Año ● 2021 ● 2022 ● 2023

2 Guaymas-Empalme



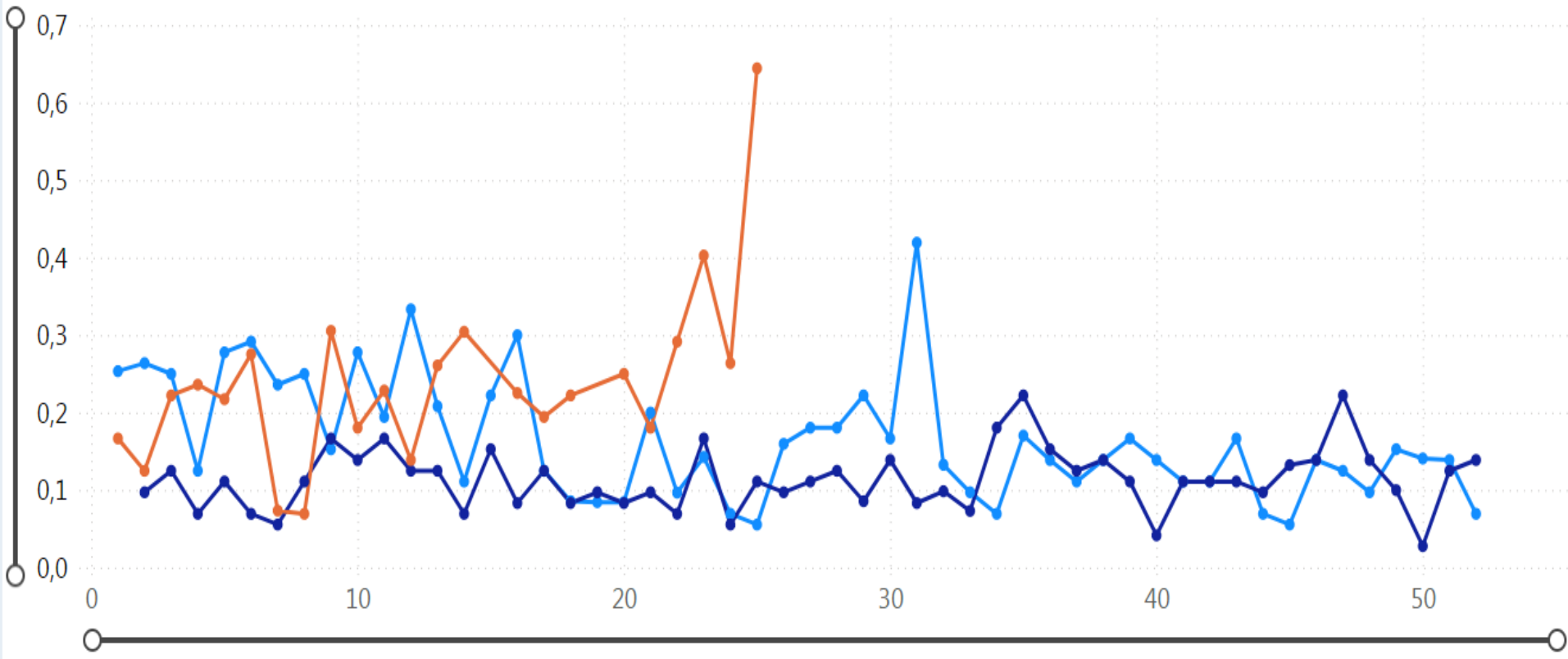


# TRAMPEO ( ZONA URBANA)

< Volver al informe

ADULTOS/TRAMPA

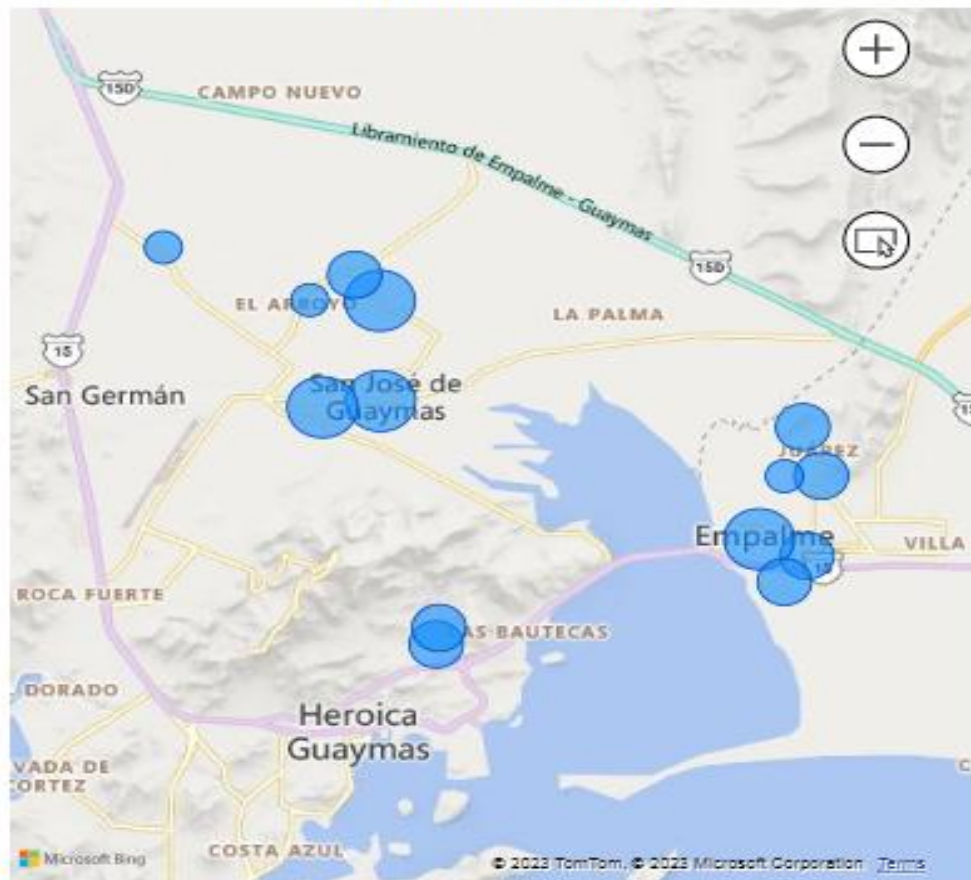
Año ● 2021 ● 2022 ● 2023

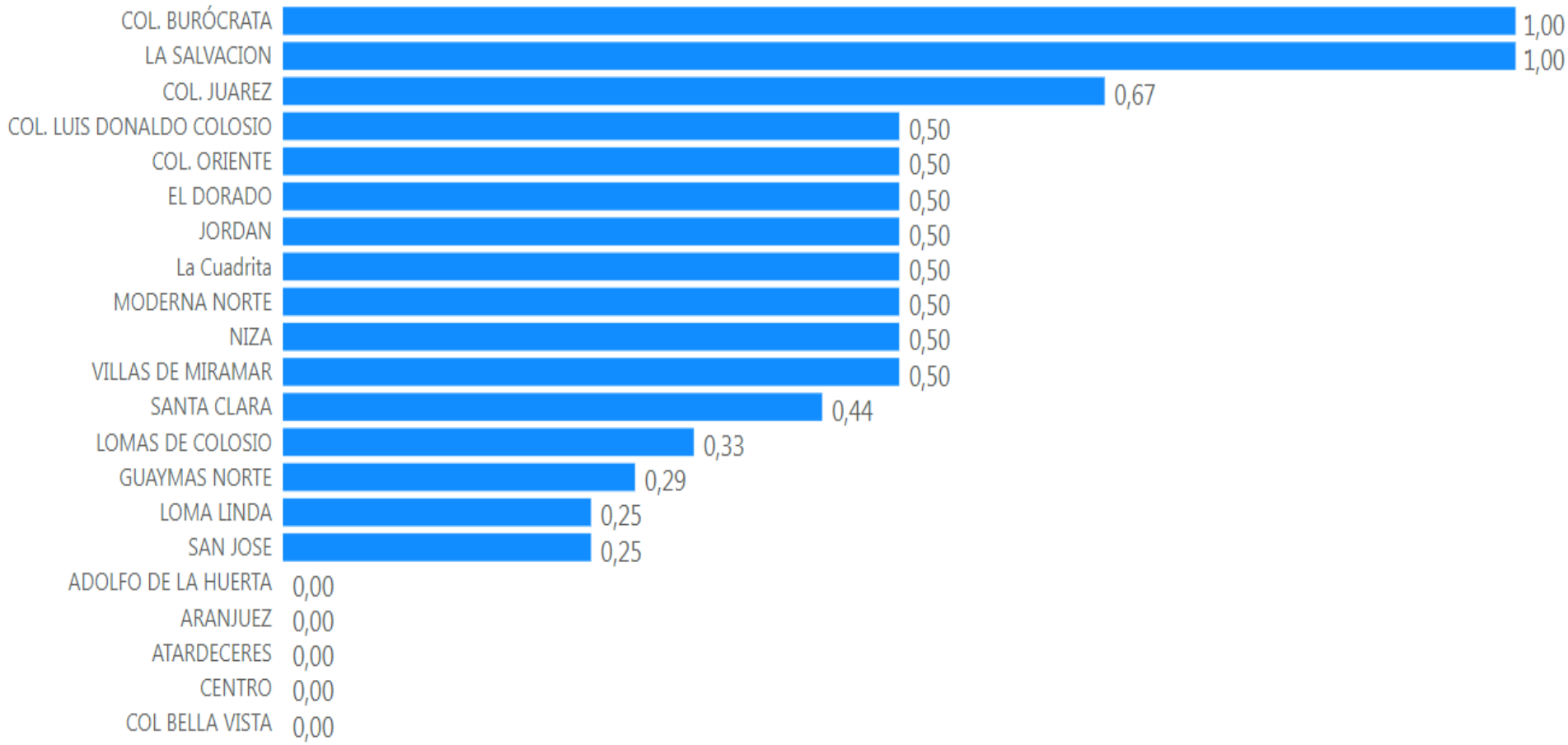




Cta_Cesv	25	Total
TRAS05/26-025/0016T001	3	3
TRAS05/26-029/0019T001	3	3
TRAS05/26-029/0020T001	3	3
TRAS05/26-029/0027T001	3	3
TRAS05/26-025/0006T001	2	2
TRAS05/26-025/0014T001	2	2
TRAS05/26-025/0015T001	2	2
TRAS05/26-025/0019T001	2	2
TRAS05/26-029/0023T001	2	2
TRAS05/26-029/0043T001	2	2
TRAS05/26-029/0047T001	2	2
TRAS05/26-025/0018T001	1	1
TRAS05/26-029/0002T001	1	1
TRAS05/26-029/0008T001	1	1
TRAS05/26-025/0001T001	0	0
TRAS05/26-025/0002T001	0	0
TRAS05/26-025/0003T001	0	0
TRAS05/26-025/0004T001	0	0
TRAS05/26-025/0005T001	0	0
TRAS05/26-025/0007T001	0	0
TRAS05/26-025/0008T001	0	0
TRAS05/26-025/0010T001	0	0
TRAS05/26-025/0011T001	0	0
TRAS05/26-025/0012T001	0	0
TRAS05/26-025/0013T001	0	0
TRAS05/26-025/0017T001	0	0
<b>Total</b>	<b>29</b>	<b>29</b>

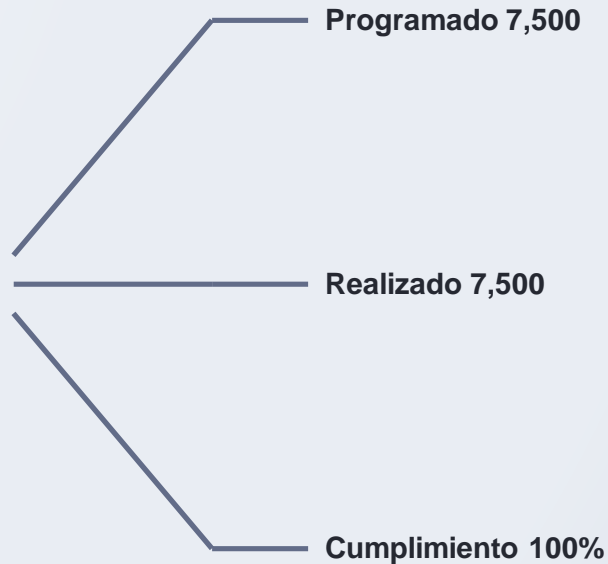
## Diaphorina/trampa





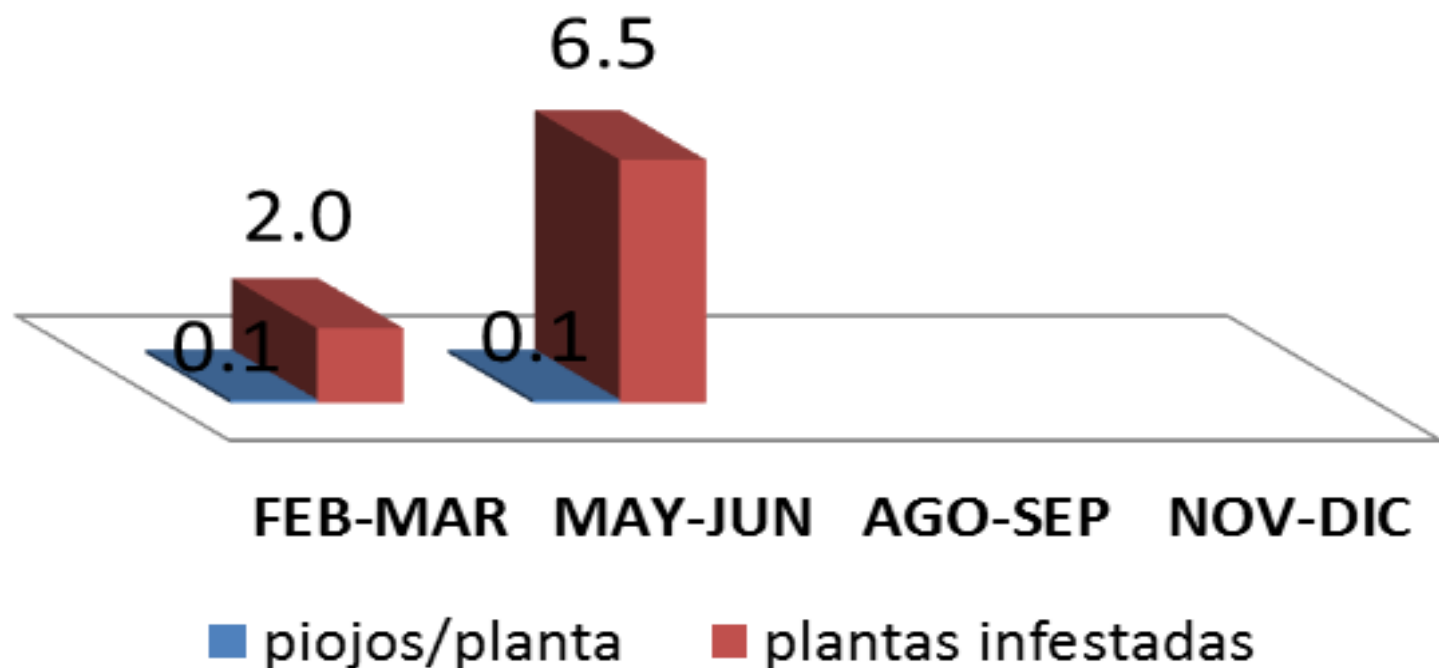


# CAMPAÑA CONTRA PLAGAS DE LA VID



# Piojo Harinoso de la Vid

Muestreo general  
Año 2023



# CAMPAÑA CONTRA COCHINILLA ROSADA

## Control Cultural (Sitios Controlados)

- Programado 67
- Realizado 67
- Cumplimiento 100%



## Superficie Controlada Acumulada (Hectáreas)

- Programado 1
- Realizado 1
- Cumplimiento 100%



## Exploración Superficie Explorada (Hectáreas)

- Programado 1
- Realizado 1
- Cumplimiento 100%



## Superficie Muestreada Acumulada (Hectáreas)

- Programado 2
- Realizado 0.035
- Cumplimiento 1.75%



## Control Químico (Superficie Controlada Acumulada)

- Programado 1
- Realizado 1
- Cumplimiento 100%



## Sitios Controlados Acumulada (Hectáreas)

- Programado 63
- Realizado 0
- Cumplimiento 0%



## Sitios Controlados (Numero)

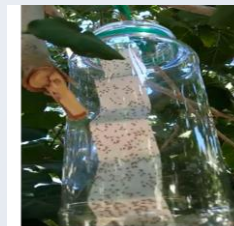
- Programado 220
- Realizado 0
- Cumplimiento 0%



# CAMPAÑA CONTRA COCHINILLA ROSADA DEL HIBISCO

## Segundo Muestreo para Cochinilla Rosada

LOCALIDAD	TRASPATIOS MUSTREADOS	PLANTAS MUESTREADAS	PLANTAS INFESTADAS	% INFESTACIÓN INICIAL	PODADOS	POR PODAR	CONTROL QUIMICO	CONTROL BIOLÓGICO	% INFESTACIÓN ACTUAL
EJIDO ANTONIO ROSALES	71	339	4	3	3	1	49	17	0
EJIDO JUNELANCAHUI	20	242	9	12	6	3	14	22	1
EJIDO LA PALMA	42	83	5	5	3	2	55	15	2
EJIDO MORELOS LA ATRAVEZADA.	2	6	0	0	0	0	53	62	0
EJIDO SAN JOSÉ DE GUAYMAS	30	78	4	11		4			5
EJIDO SANTA MARIA	1	1	1	100		1		1	100
EJIDO URSULO GALVAN	3	20	2	6	2	0	14	14	0
EMPALME	27	62	21	51	15	6	28	18	10
GUAYMAS	35	61	19	37	11	8	8	2	13
SANTA CLARA	1	1	1	100		1			100
<b>TOTAL</b>	<b>232</b>	<b>893</b>	<b>66</b>	<b>7.39</b>	<b>14</b>	<b>26</b>	<b>221</b>	<b>151</b>	<b>3</b>



*Anagyrus kamali*



*Cryptolaemus montrouzieri*

# CAMPAÑA CONTRA PLAGAS DEL NOGAL

