

AVANCE FÍSICO - FINANCIERO DE ACTIVIDADES DE SANIDAD VEGETAL AL MES DE MARZO DEL 2023.

CAMPAÑA NACIONAL CONTRA MOSCA DE LA FRUTA

**Trampas
Instaladas**

**Trampas
Revisadas**

**Sitios
Muestreados**

**Toma de
Muestreo**

**Muestro de
Frutos**

➤ **Programadas**

159

➤ **Realizadas**

159

➤ **Cumplimiento**

100%

➤ **Programadas**

795

➤ **Realizadas**

795

➤ **Cumplimiento**

100%

➤ **Programado**

20

➤ **Realizado**

20

➤ **Cumplimiento**

100%

➤ **Programado**

20

➤ **Realizado**

20

➤ **Cumplimiento**

100%

➤ **Programado**

10

➤ **Realizado**

10

➤ **Cumplimiento**

100%

MANEJO FITOSANITARIO DE HORTALIZAS (MOSQUITA BLANCA)



Superficie Acumulada (Hectáreas)

Programado 13,500

Realizado 13,500

Cumplimiento 100%



Trampas Instaladas (Números)

Programado 60

Realizado 60

Cumplimiento 100%



Trampas Revisadas (Números)

Programado 60

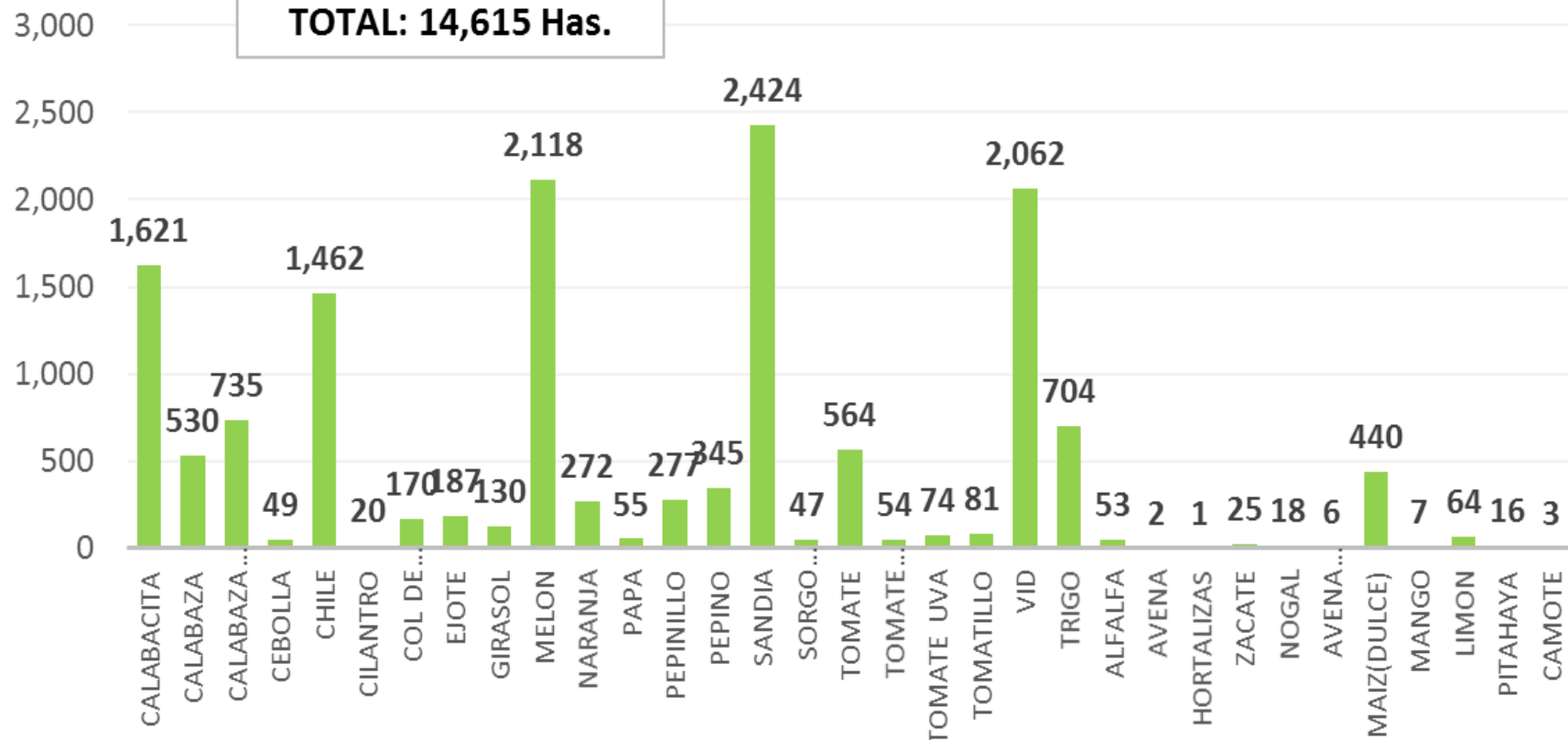
Realizado 60

Cumplimiento 100%

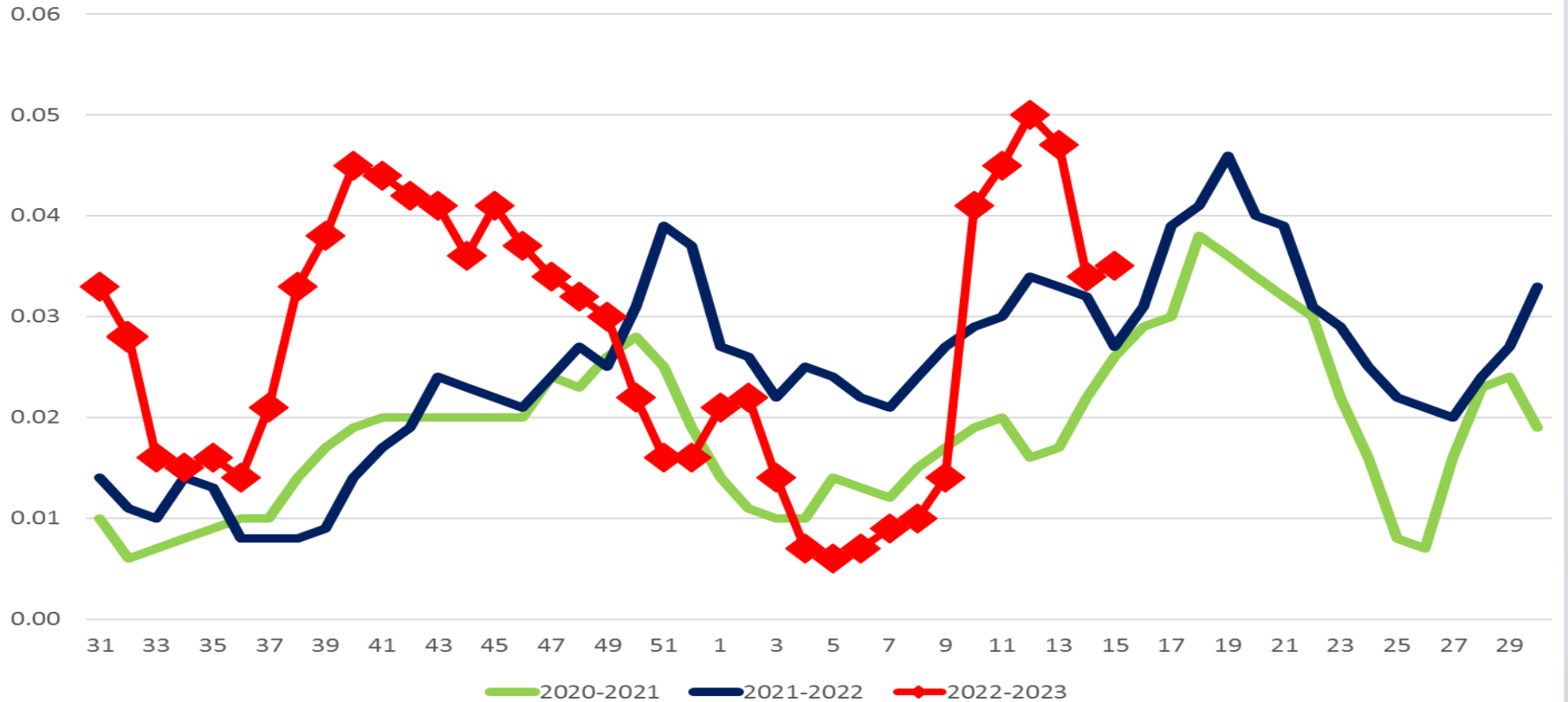
SUPERFICIE DE SIEMBRA C.A. 2022-2023

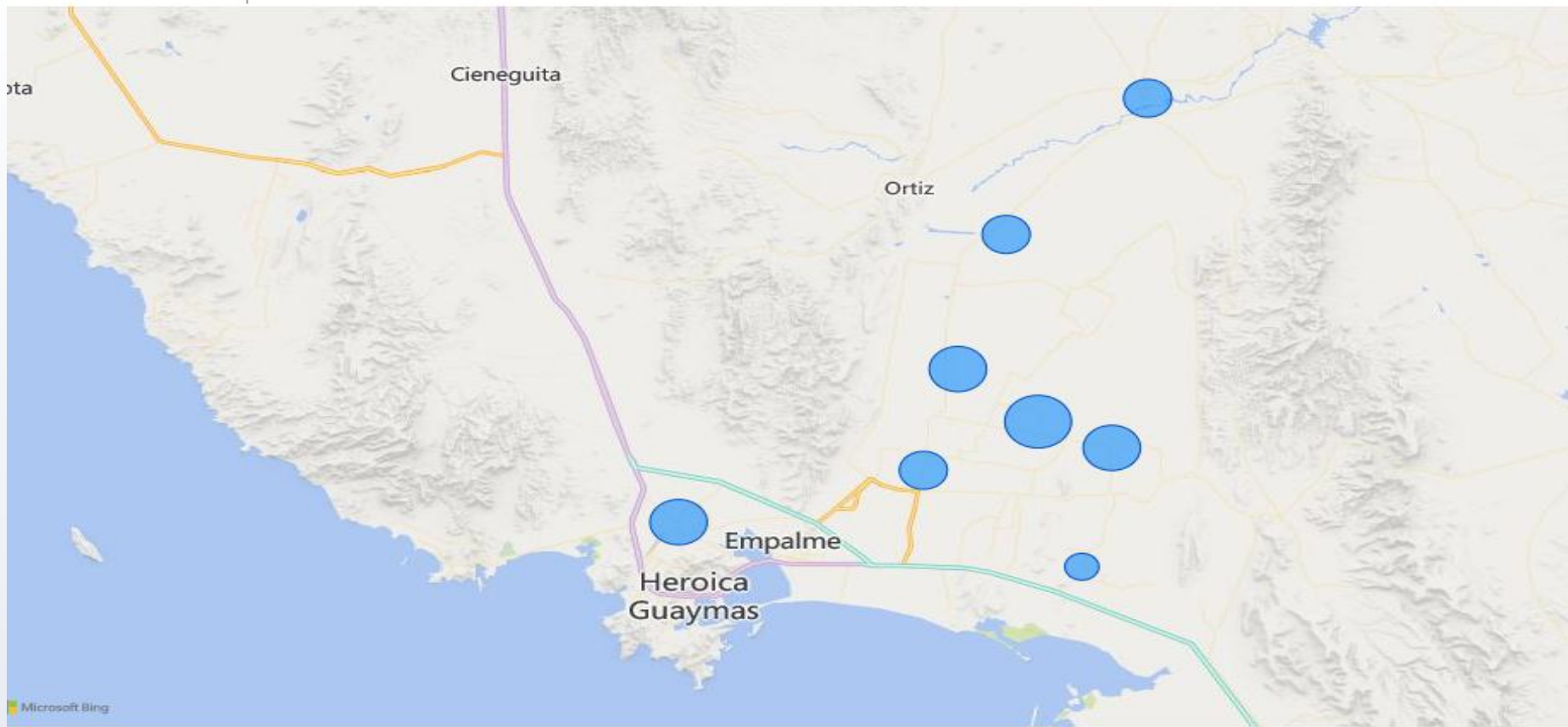
TOTAL: 14,615 Has.

SUPERFICIE



MOSQUITA BLANCA
TRAMPAS AMARILLAS ESPACIALES
MEDIA MOVIL PONDERADA(1,2,3,4)



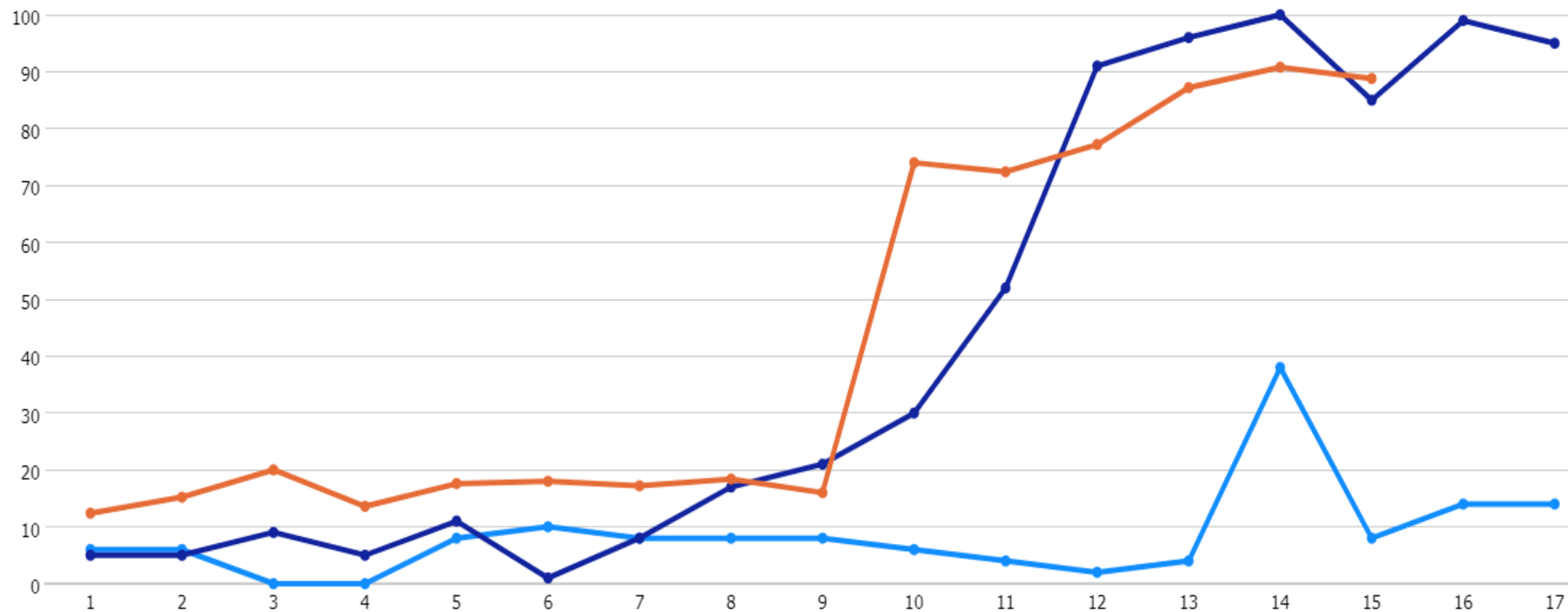


[< Volver al informe](#)

% DE INFESTACIÓN DE MOSCA BLANCA/SEMANA (BINOMIAL)

Año: ● 2021 ● 2022 ● 2023

3 Guaymas-Empalme



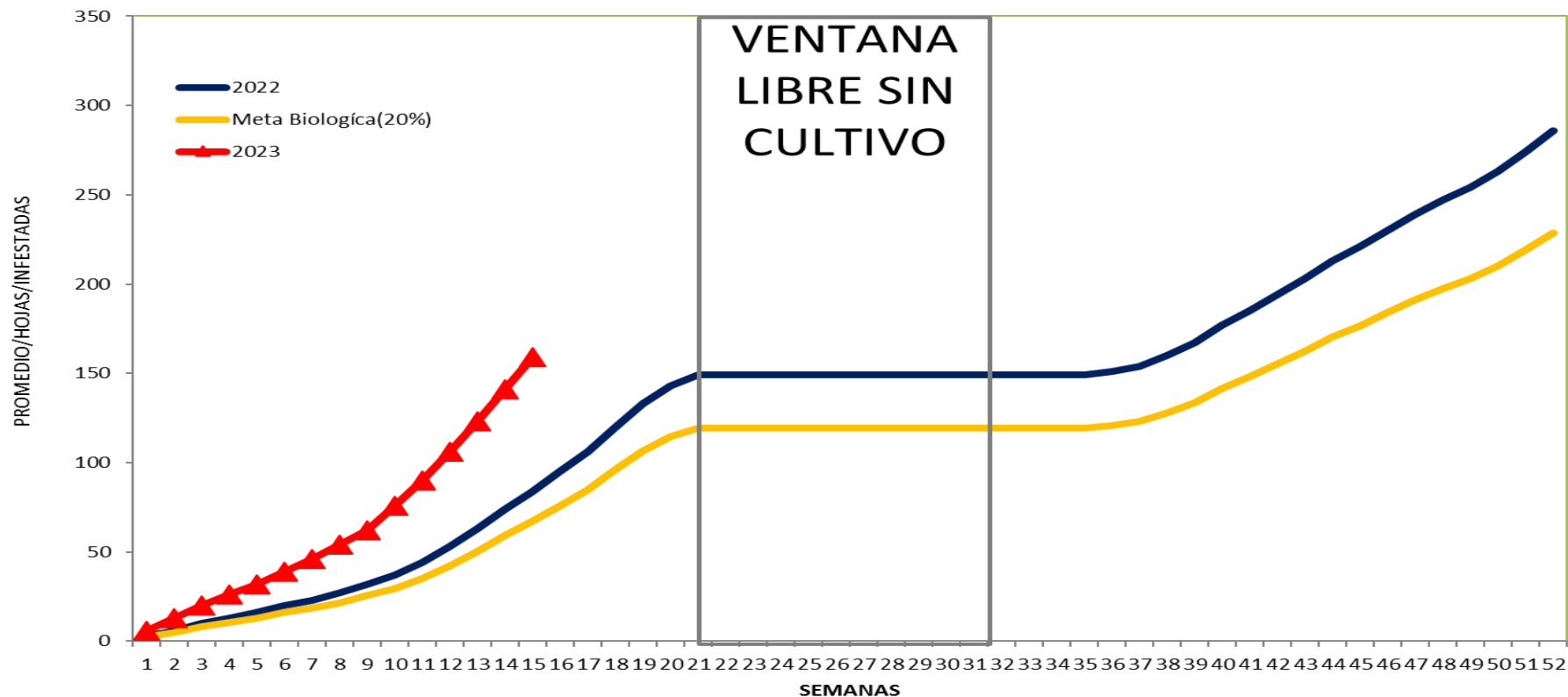
JUNTA LOCAL DE SANIDAD VEGETAL DE GUAYMAS-EMPALME

MANEJO FITOSANITARIO DE HORTALIZAS

MOSQUITA BLANCA

META BIOLÓGICA 2022

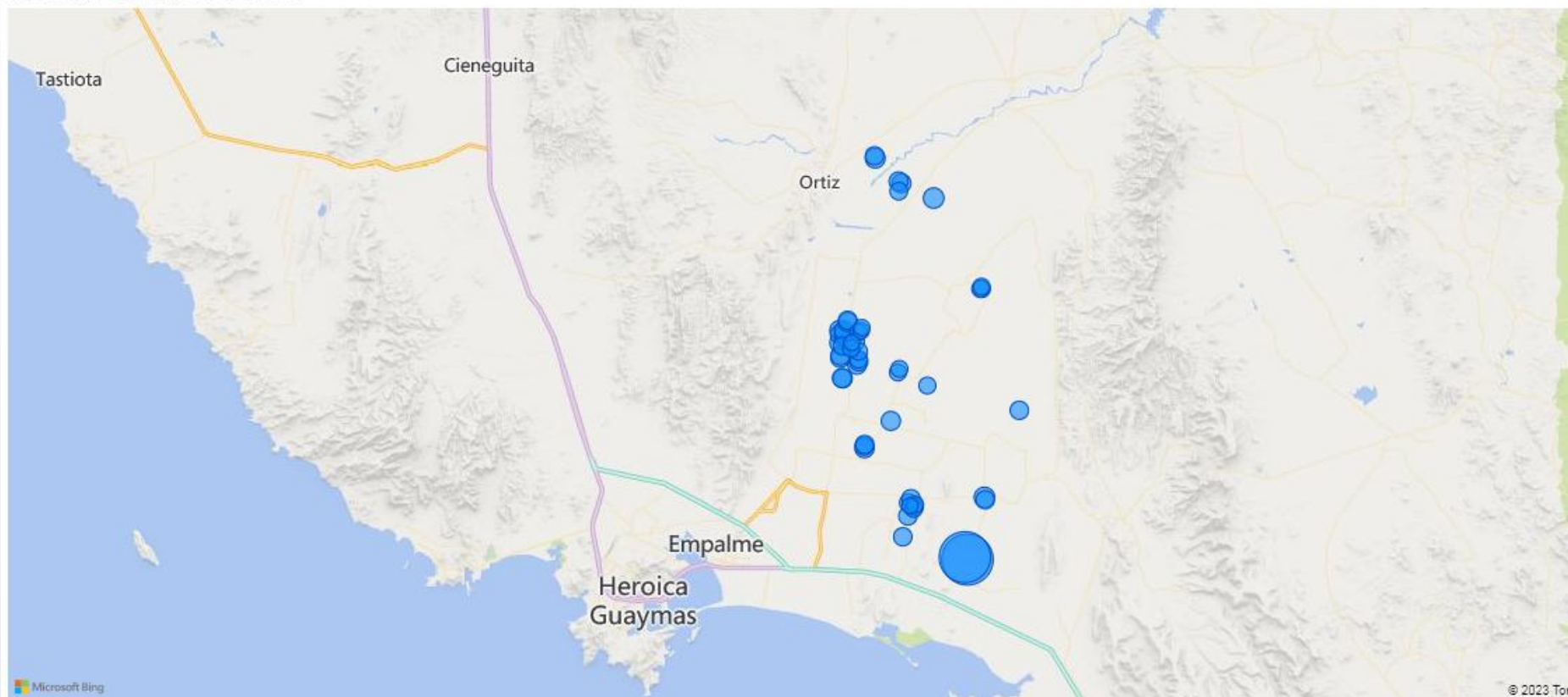
Objetivo: < 20 % infestación



< Volver al informe

% DE INFESTACIÓN DE MOSCA BLANCA

ArcoPlaga ● 3 Guaymas-Empalme

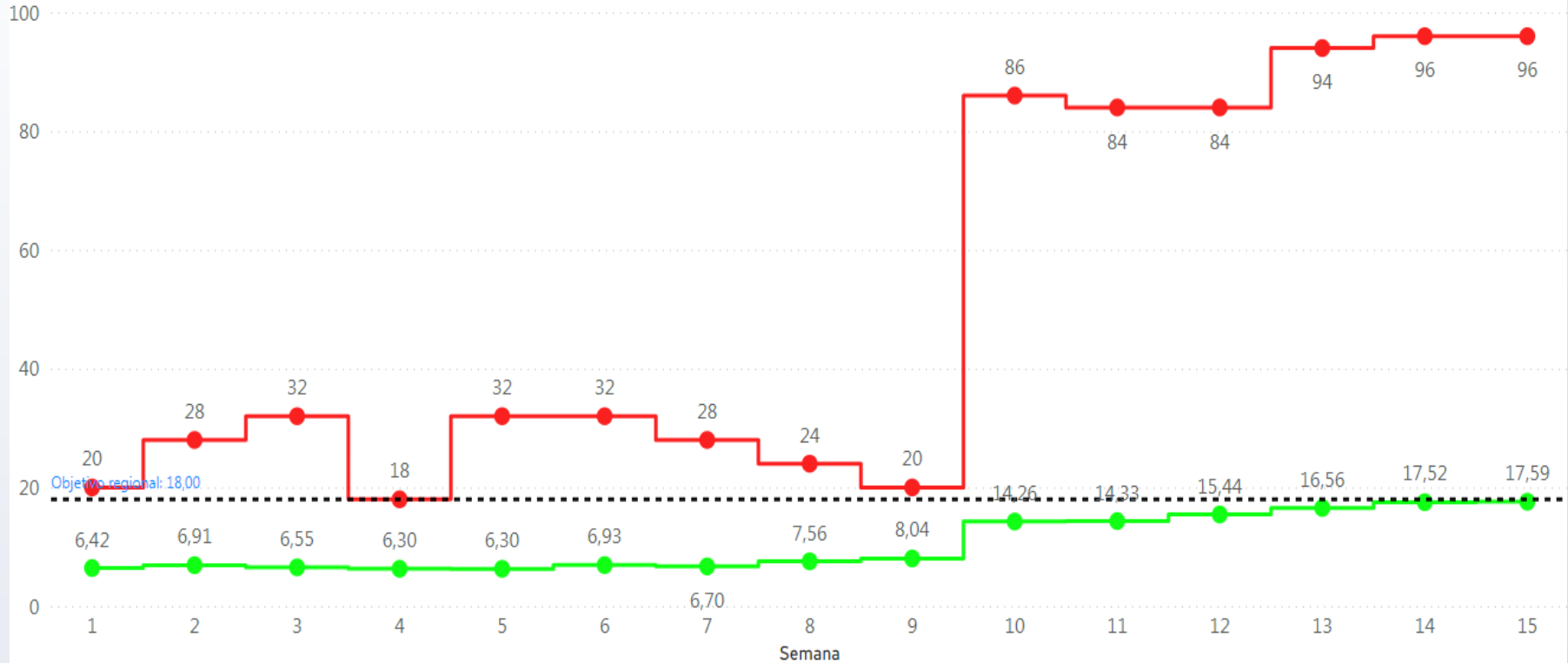


HORTALIZAS MUESTREO BINOMIAL (MB)

[< Volver al informe](#)

% DE INFESTACIÓN DE MOSCA BLANCA (BINOMIAL)

● Promedio de %_Adultos ● Máx. de %_Adultos

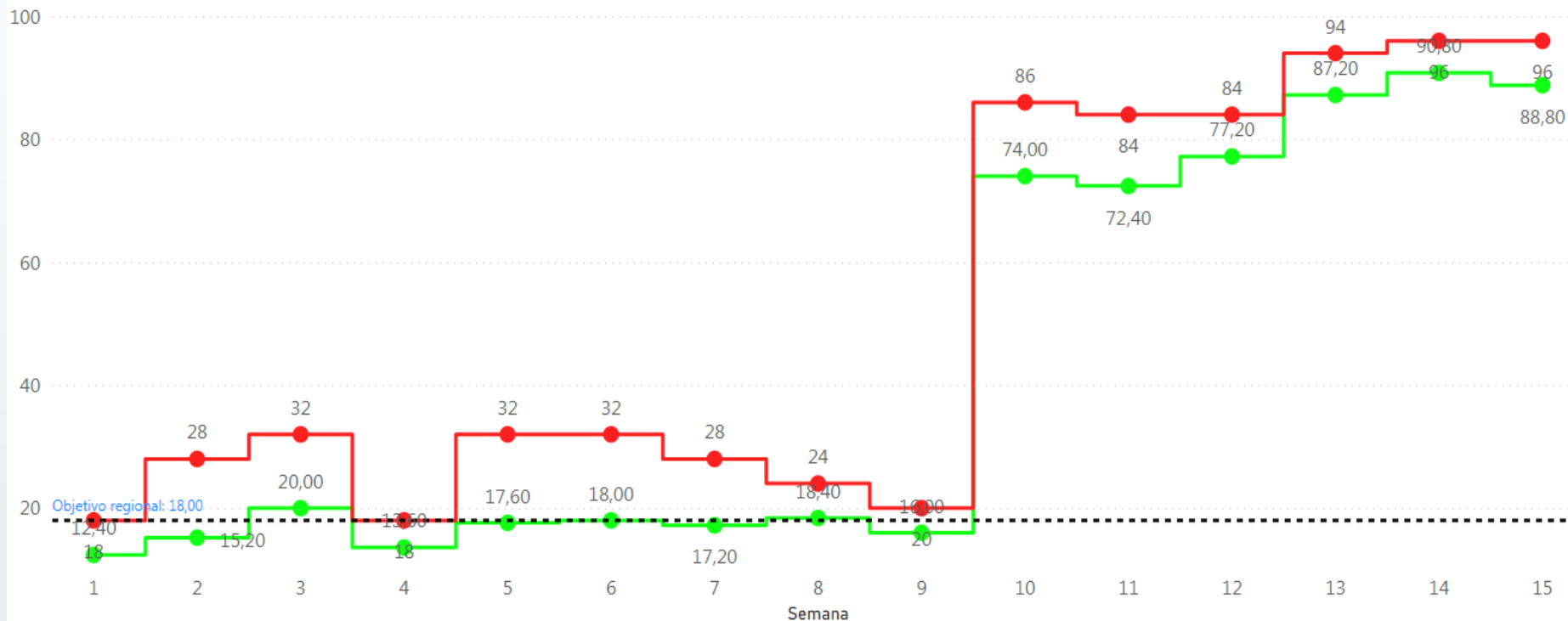


COL DE BRUSELAS MUESTREO BINOMIAL (MB)

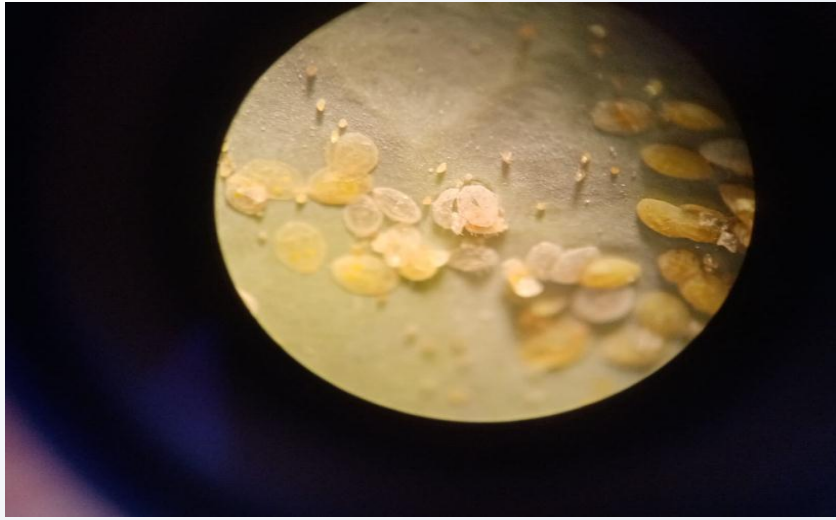
[Volver al informe](#)

% DE INFESTACIÓN DE MOSCA BLANCA (BINOMIAL)

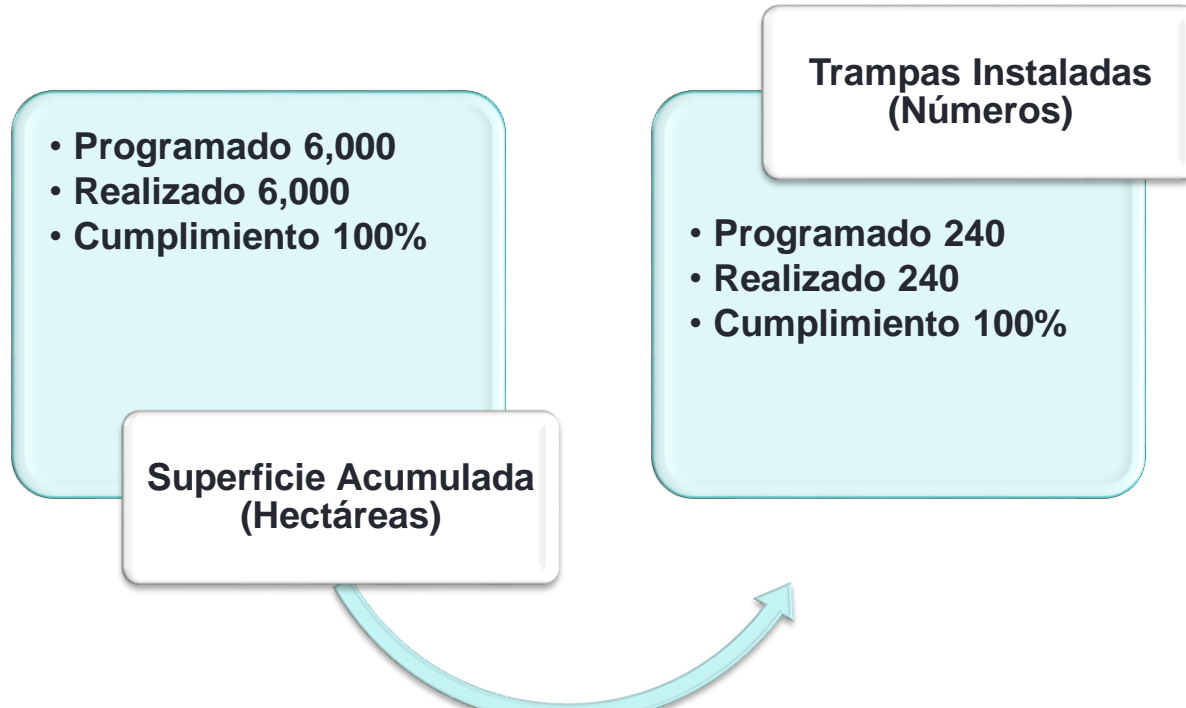
● Promedio de %_Adultos ● Máx. de %_Adultos



Infestación de inmaduros de mosquita blanca en col de Bruselas

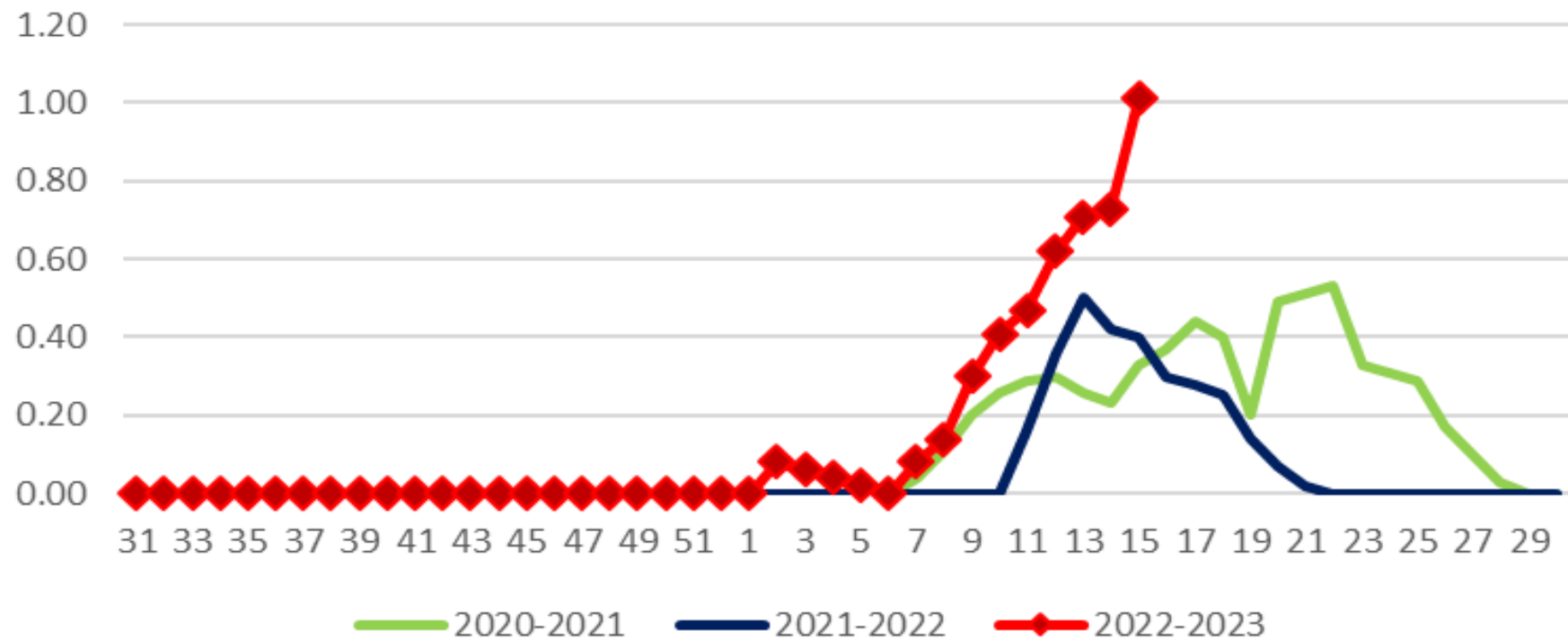


MANEJO FITOSANITARIO DE HORTALIZAS (PARATRIOZA)



PARATRIOZA

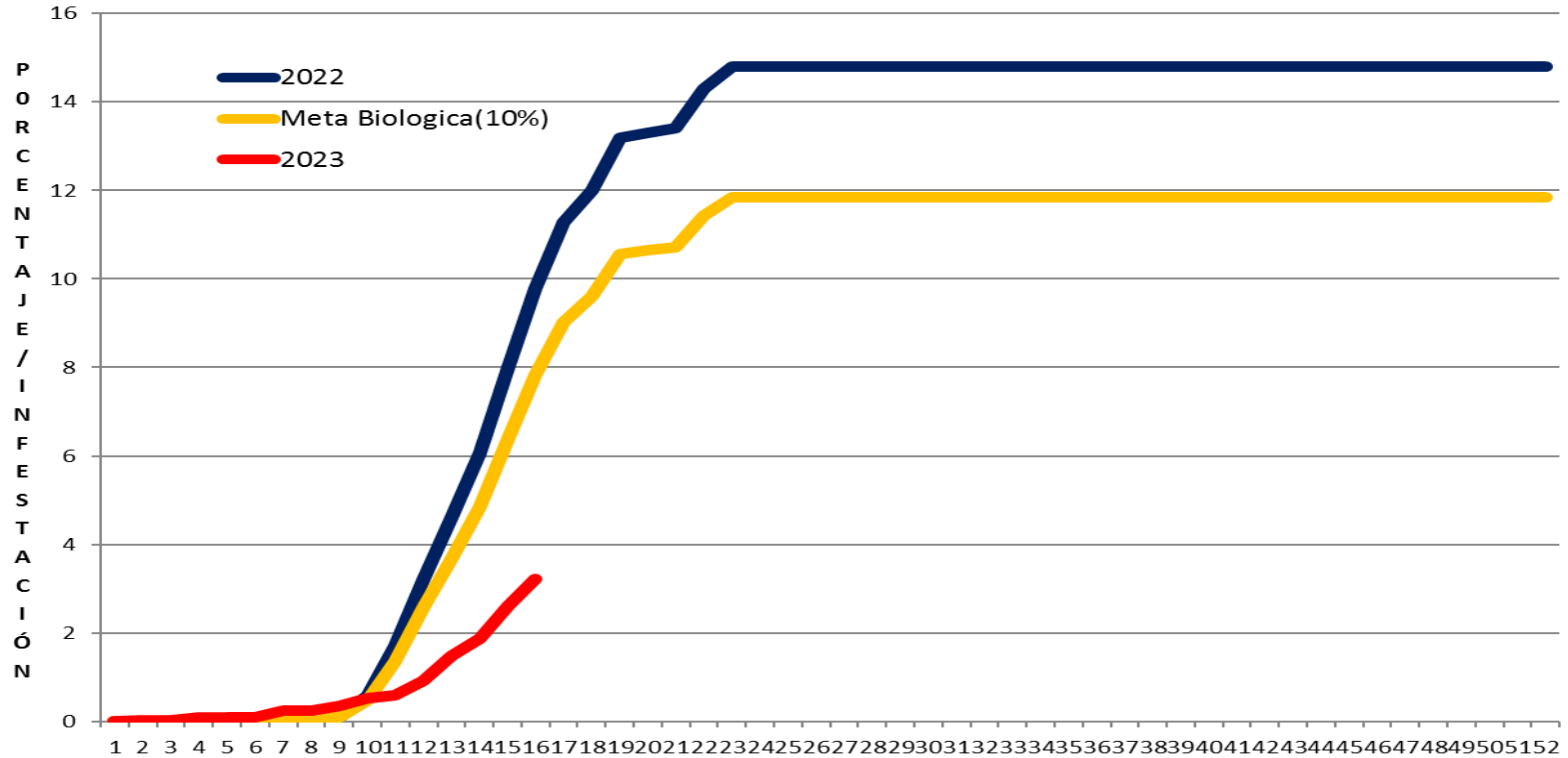
MEDIA MOVIL PONDERADA(1,2,3,4)



JUNTA LOCAL DE SANIDAD VEGETAL DE GUAYMAS-EMPALME

META BIOLÓGICA DE PARATRIOZA

OBJETIVO: < 20 % INFESTACIÓN



MANEJO FITOSANITARIO DE HORTALIZAS (PICUDO DEL CHILE)



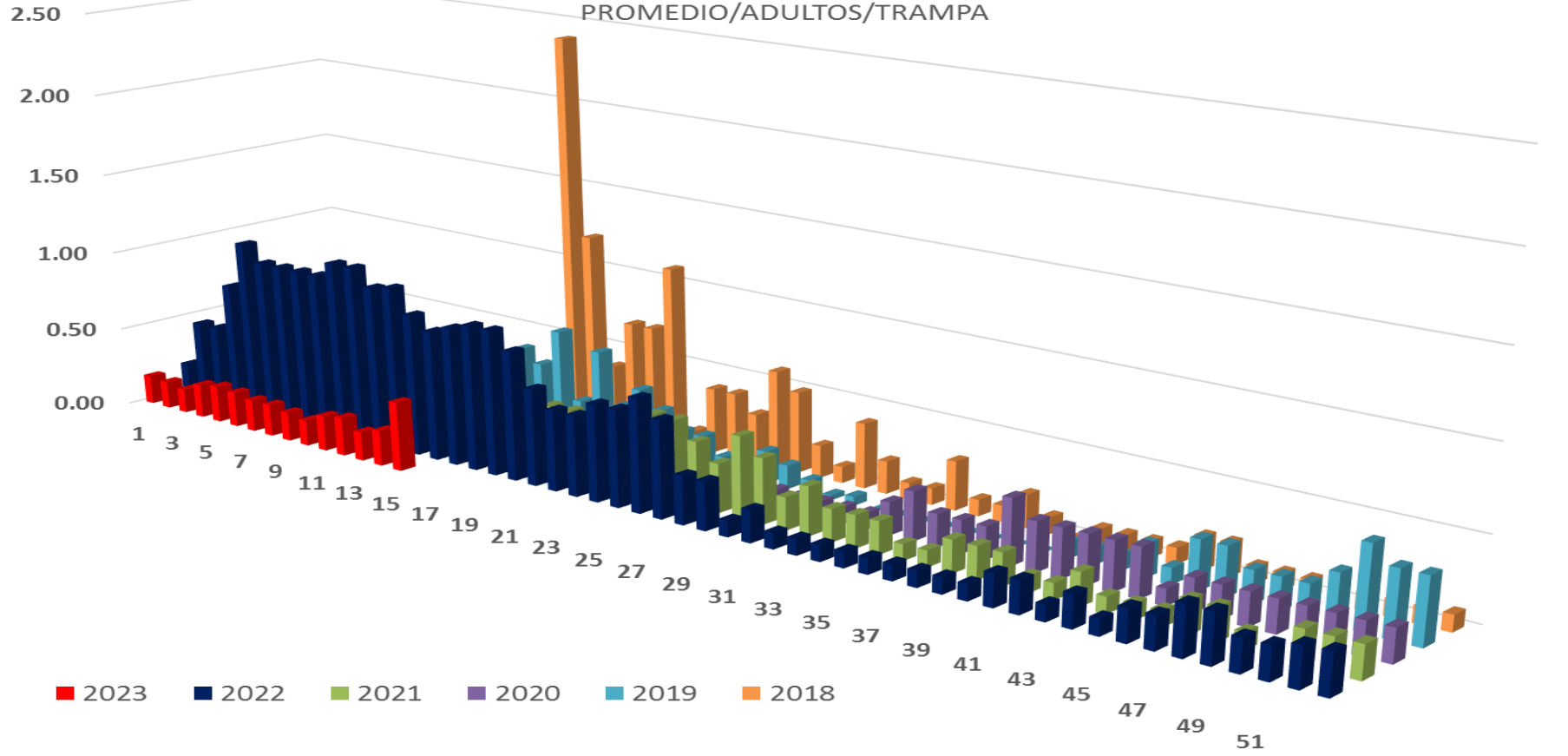
**Superficie Acumulada
(Hectáreas)**

- Programado 6,000
- Realizado 6,000
- Cumplimiento 100%

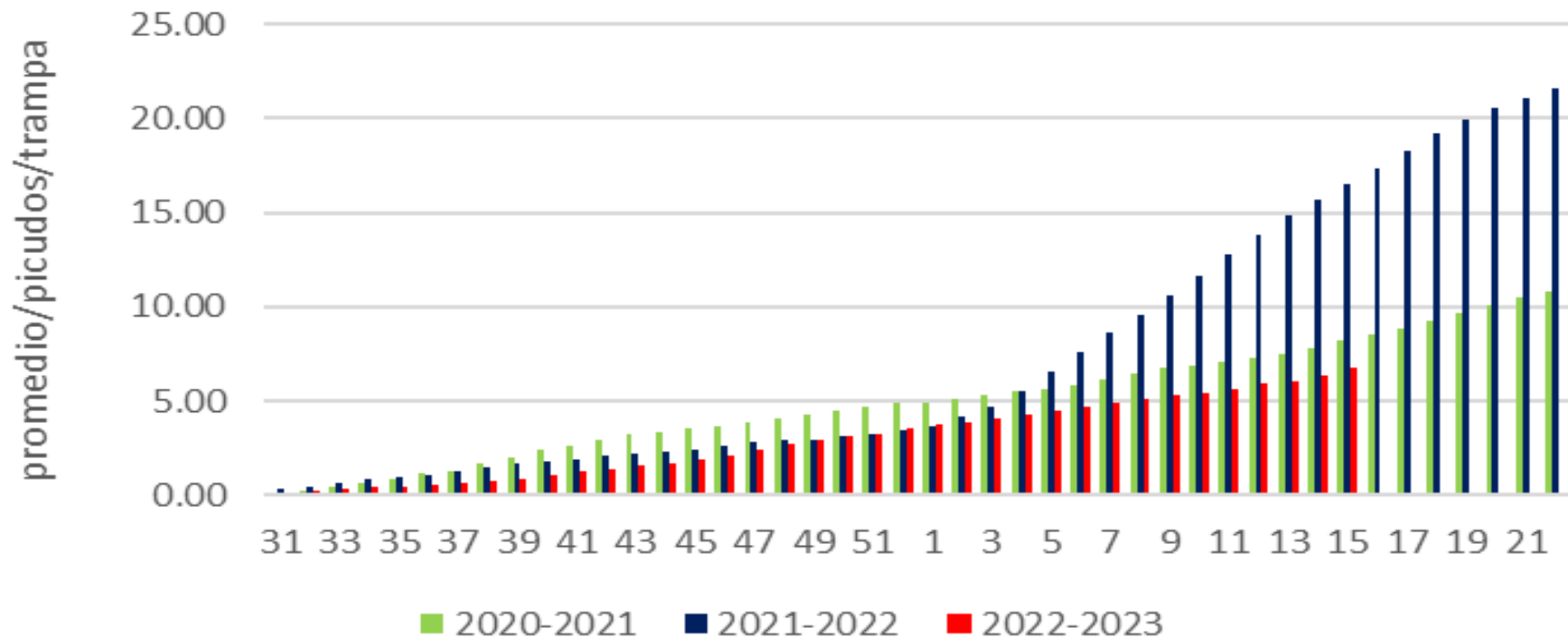
**Trampas
Revisadas
(Número)**

- Programado 600
- Realizado 600
- Cumplimiento 100%

BARRENILLO DEL CHILE PROMEDIO/ADULTOS/TRAMPA



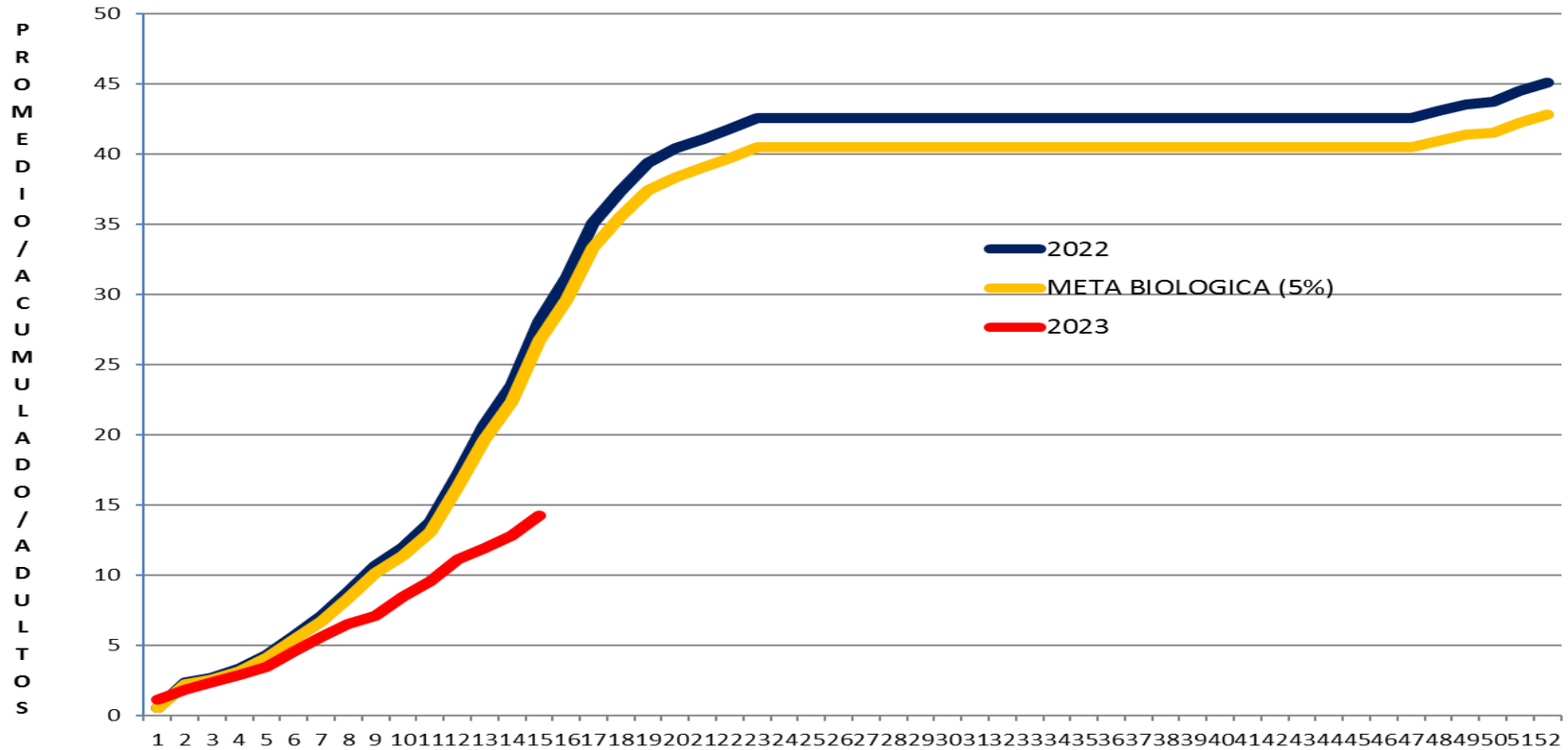
Monitoreo de picudo del chile



JUNTA LOCAL DE SANIDAD VEGETAL DE GUAYMAS-EMPALME

CAMPAÑA CONTRA PICUDO DEL CHILE
META BIOLÓGICA DE BARRENILLO DEL CHILE

OBJETIVO: < 5% INFESTACIÓN



PLAGAS REGLAMENTADAS DE LOS CÍTRICOS

Control Químico

- Programado
4,500 Traspacios
- Realizado
4,501 Traspacios
- Cumplimiento 100%

Monitoreo de Sitios

- Programado
17
- Realizado
17
- Cumplimiento 100 %

Monitoreo de Trampas Revisadas

- Programado
1020
- Realizado
1020
- Cumplimiento 100 %

Exploración de Sitios

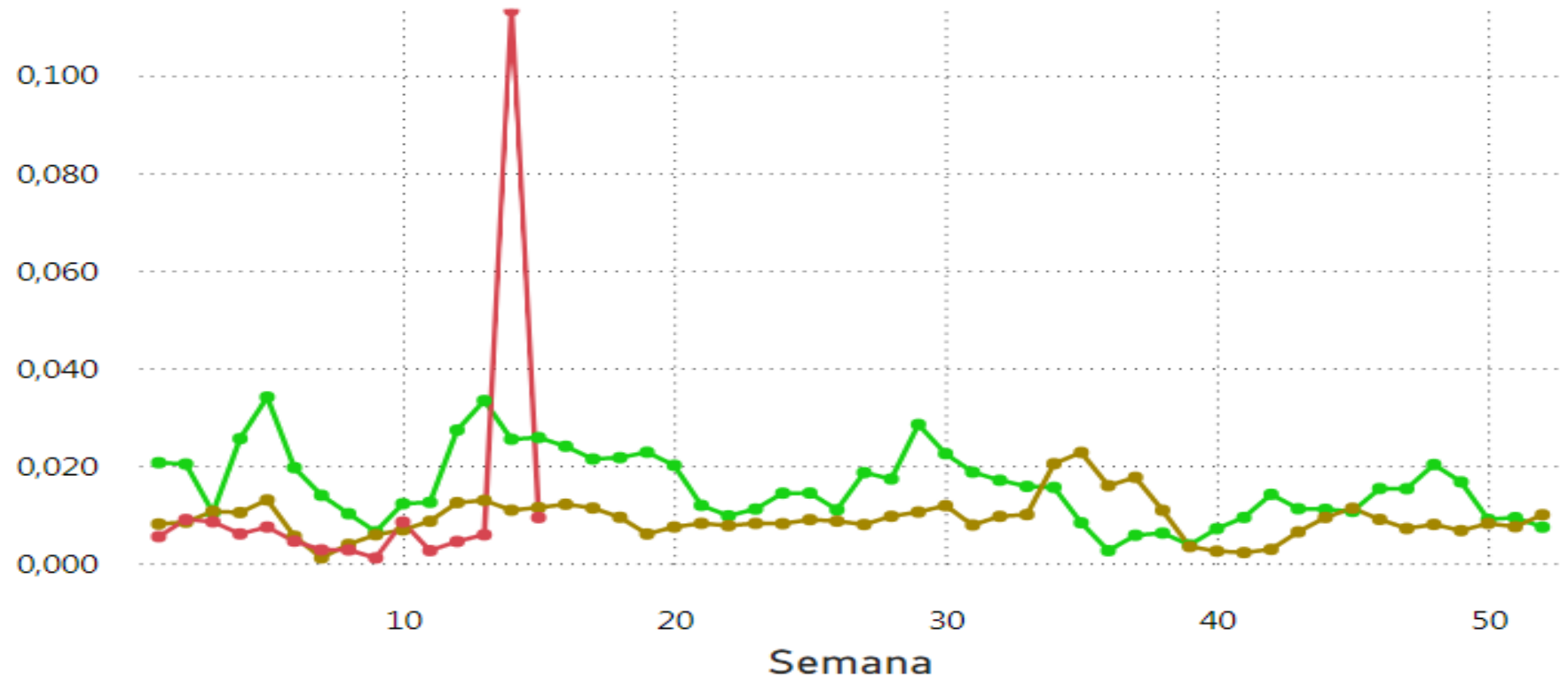
- Programado
17
- Realizado
17
- Cumplimiento 100 %



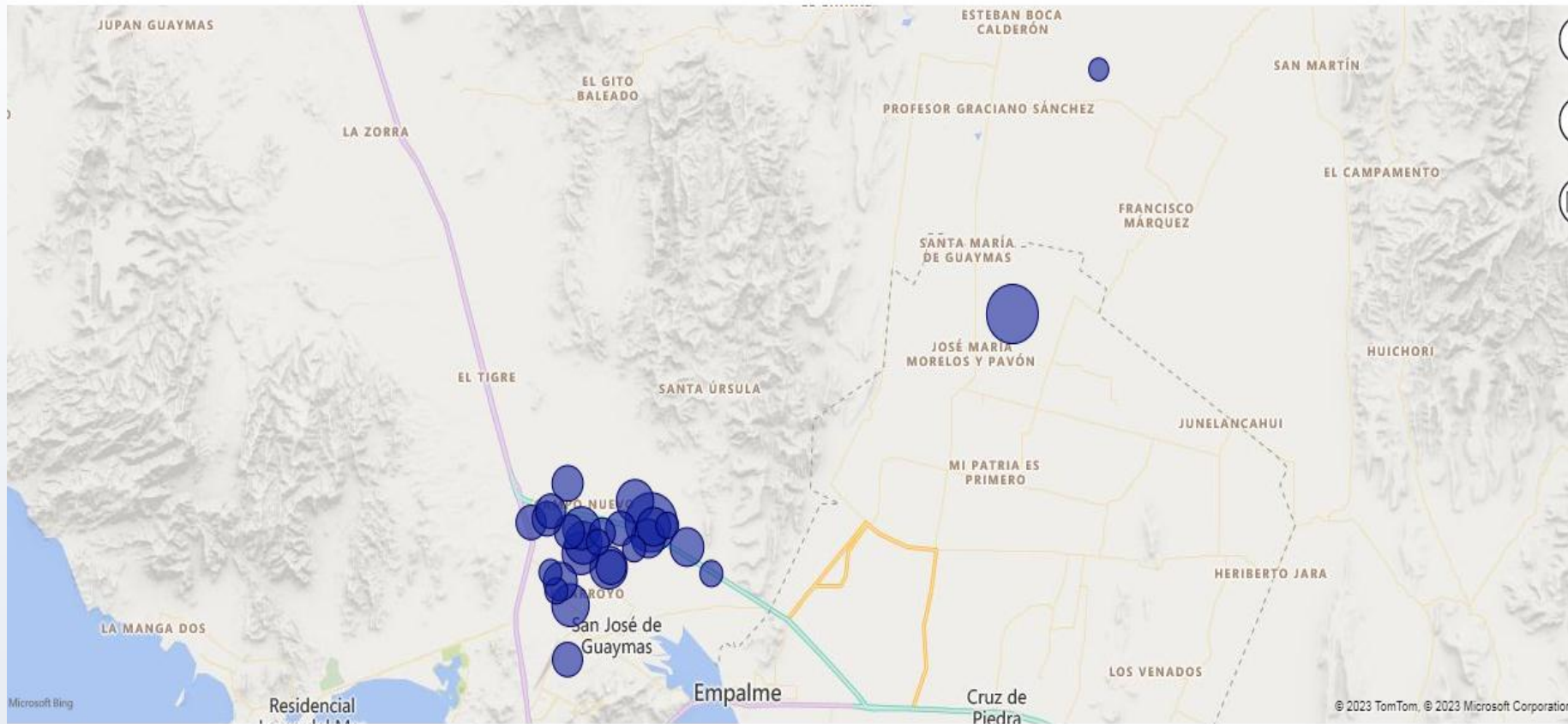
Adultos/muestra del PAC

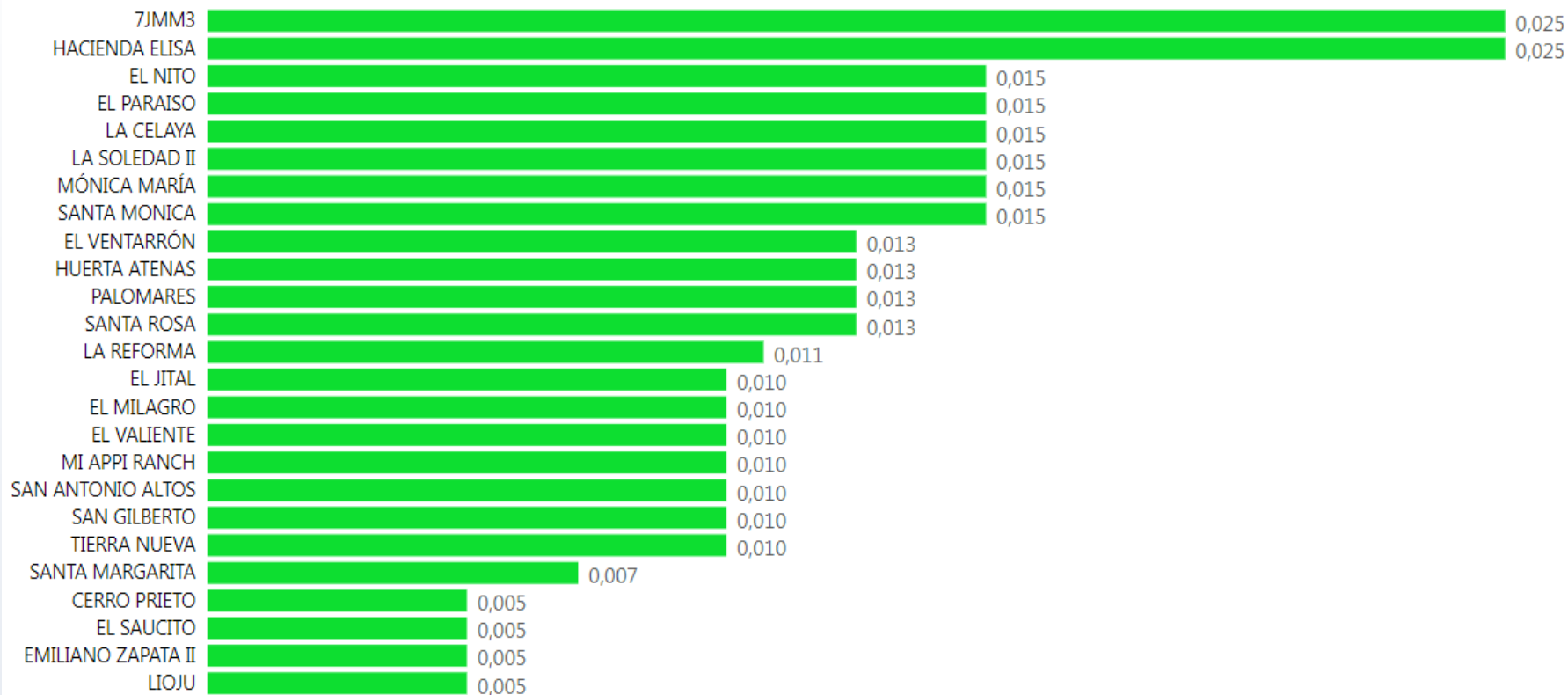
● 2021 ● 2022 ● 2023

2 Guaymas-Empalme



Semana ● 15



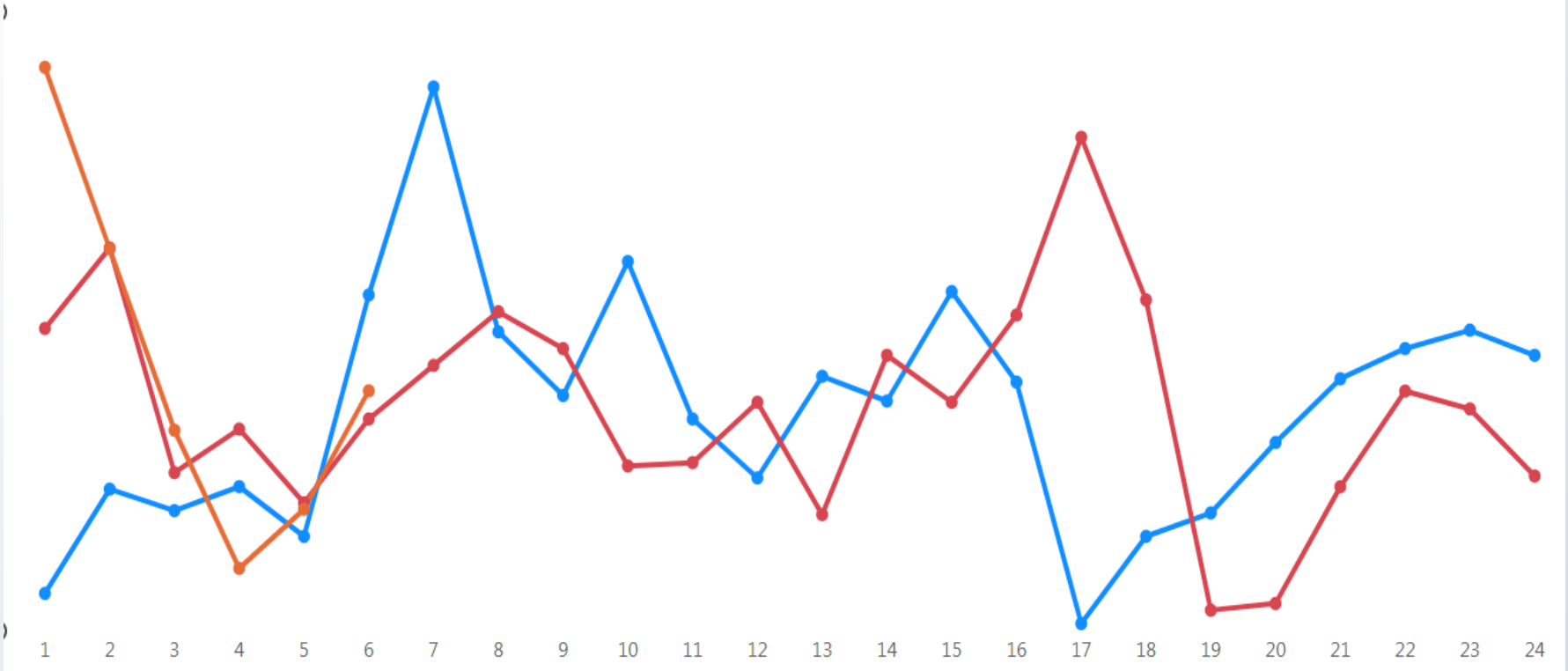


TRAMPEO (HUERTO COMERCIAL)

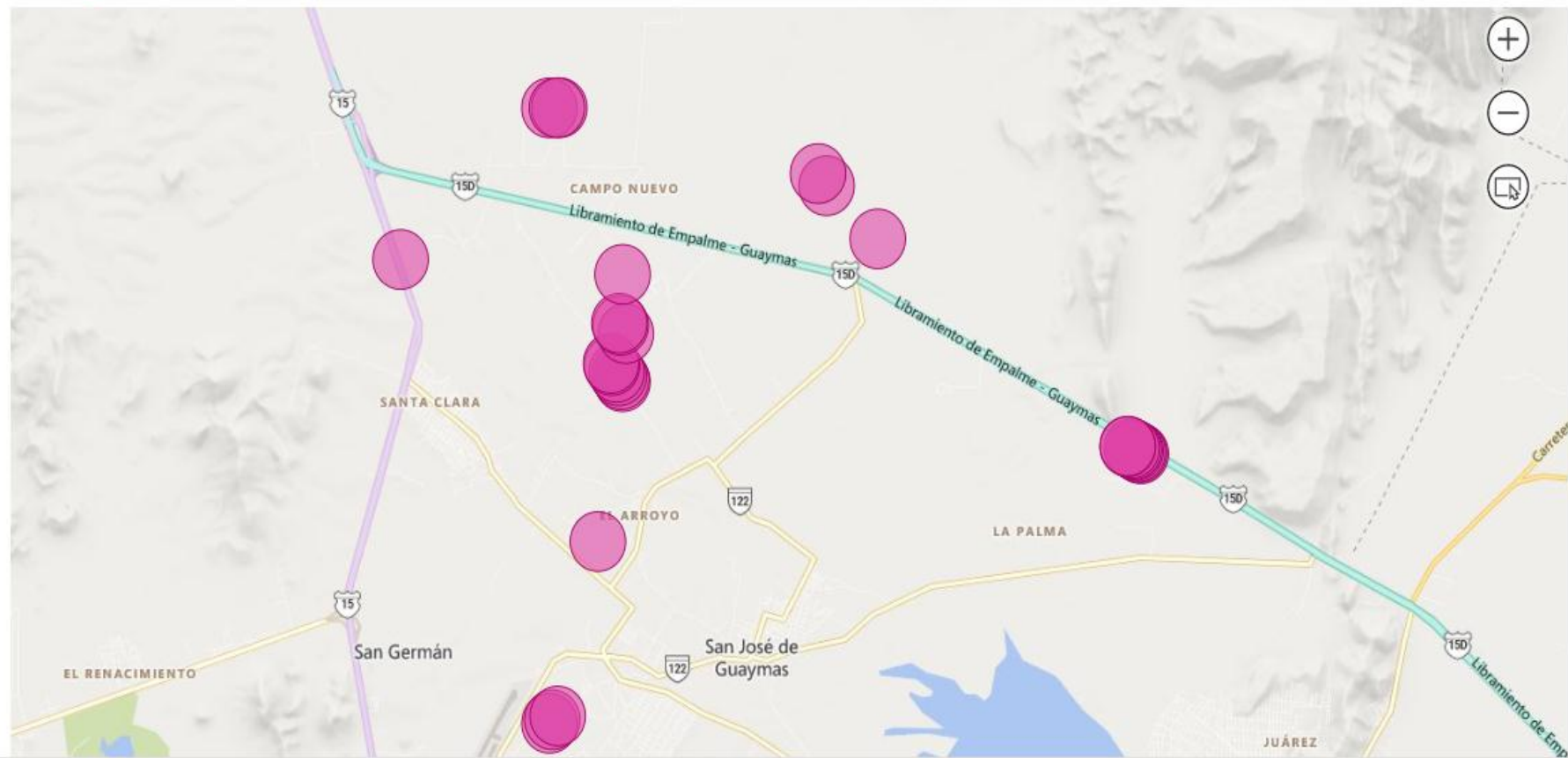
[Volver al informe](#)

DIAPHORINA/TRAMPA

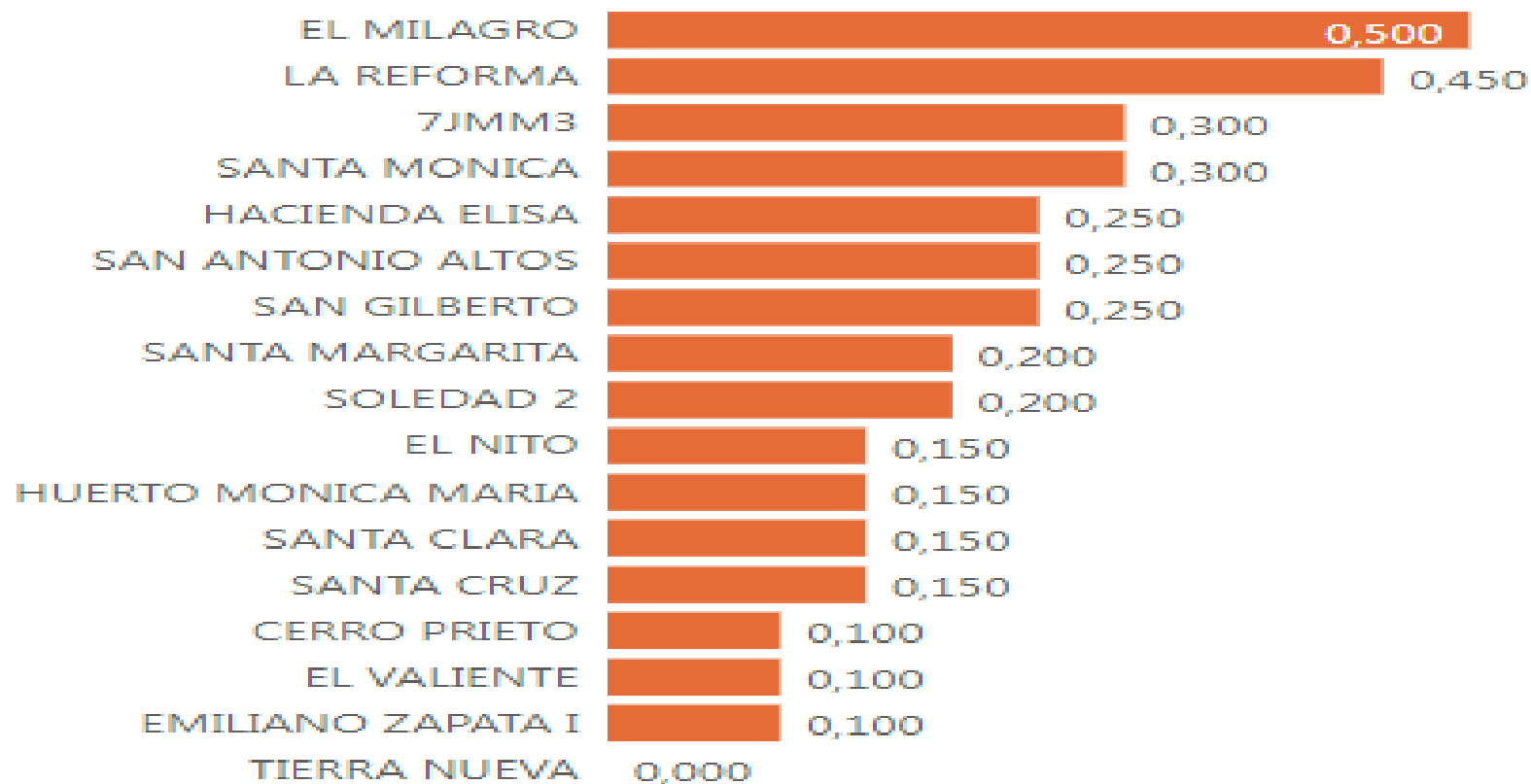
Año ● 2021 ● 2022 ● 2023



Semana ● 11



Diaphorina/Trampa

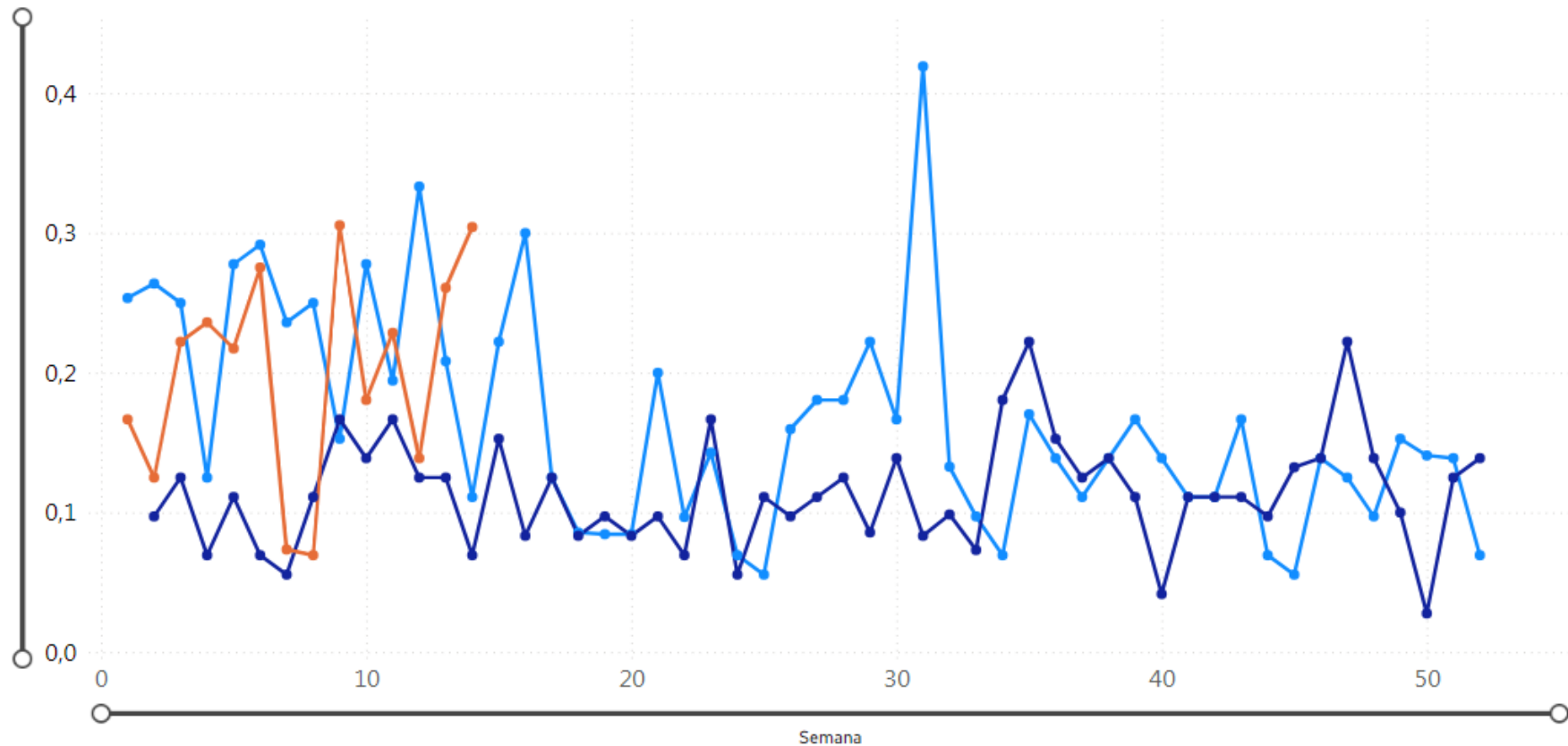


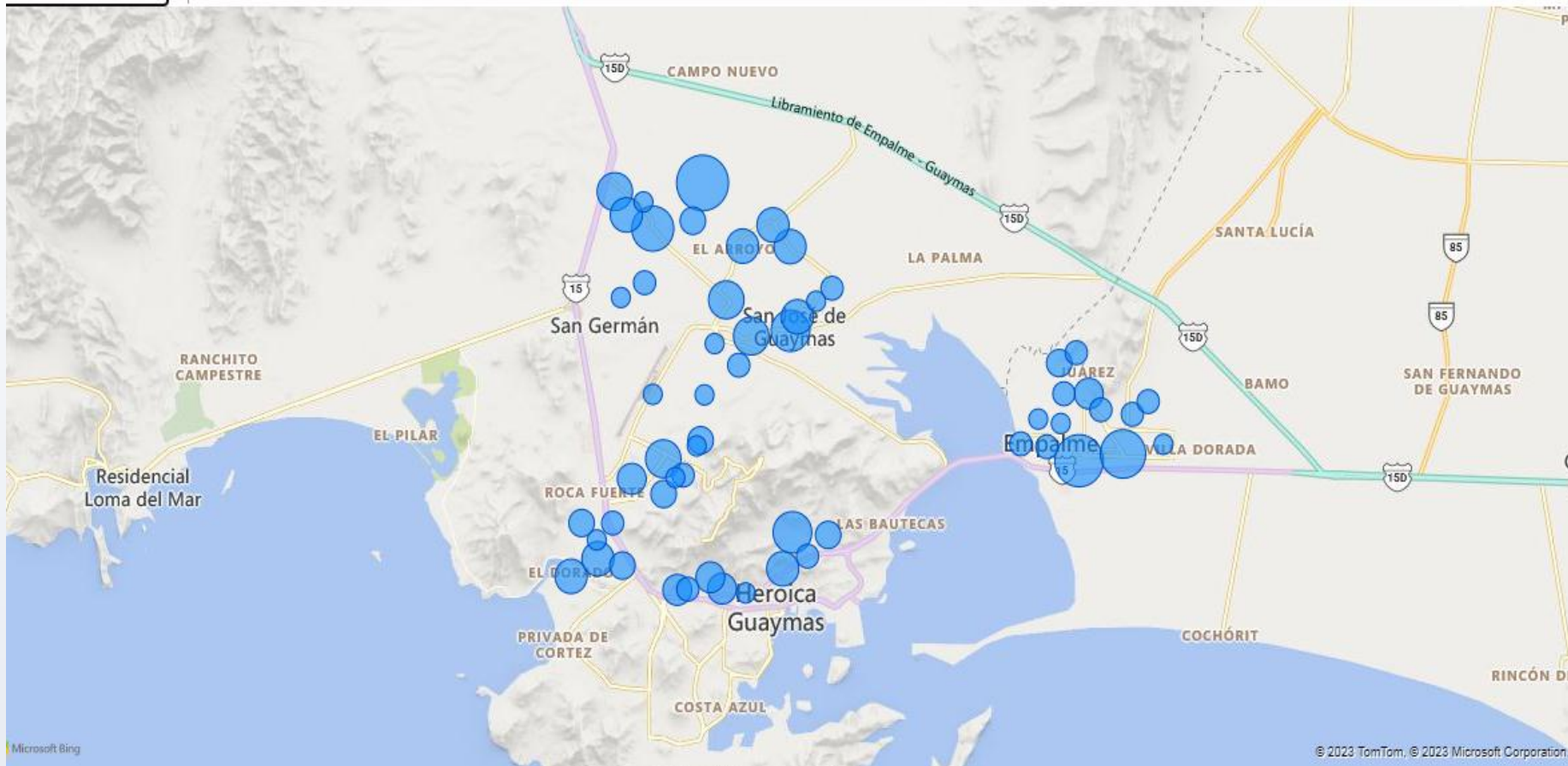
TRAMPEO (ZONA URBANA)

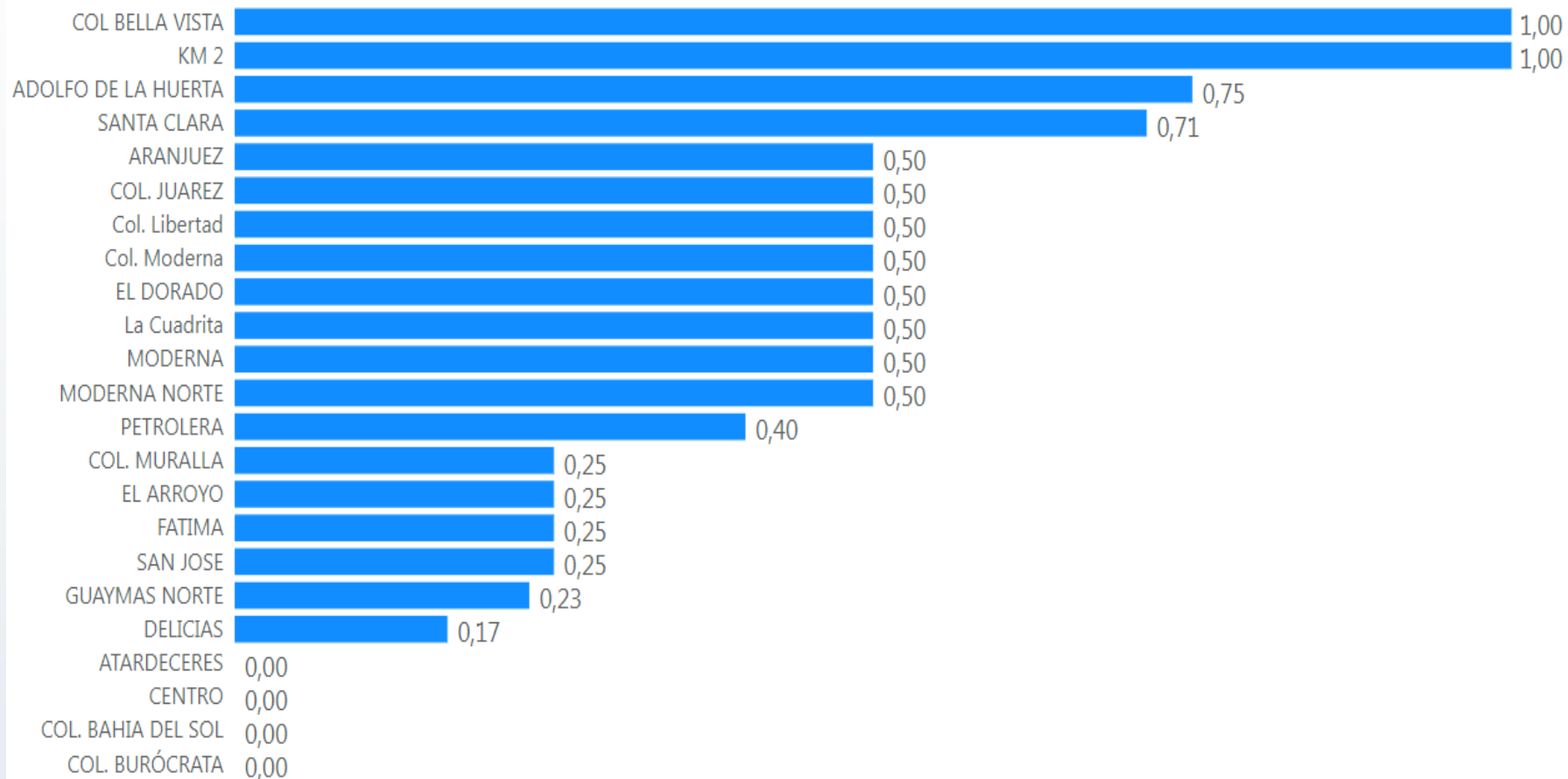
[← Volver al informe](#)

ADULTOS/TRAMPA

Año ● 2021 ● 2022 ● 2023









CAMPAÑA CONTRA PLAGAS DE LA VID



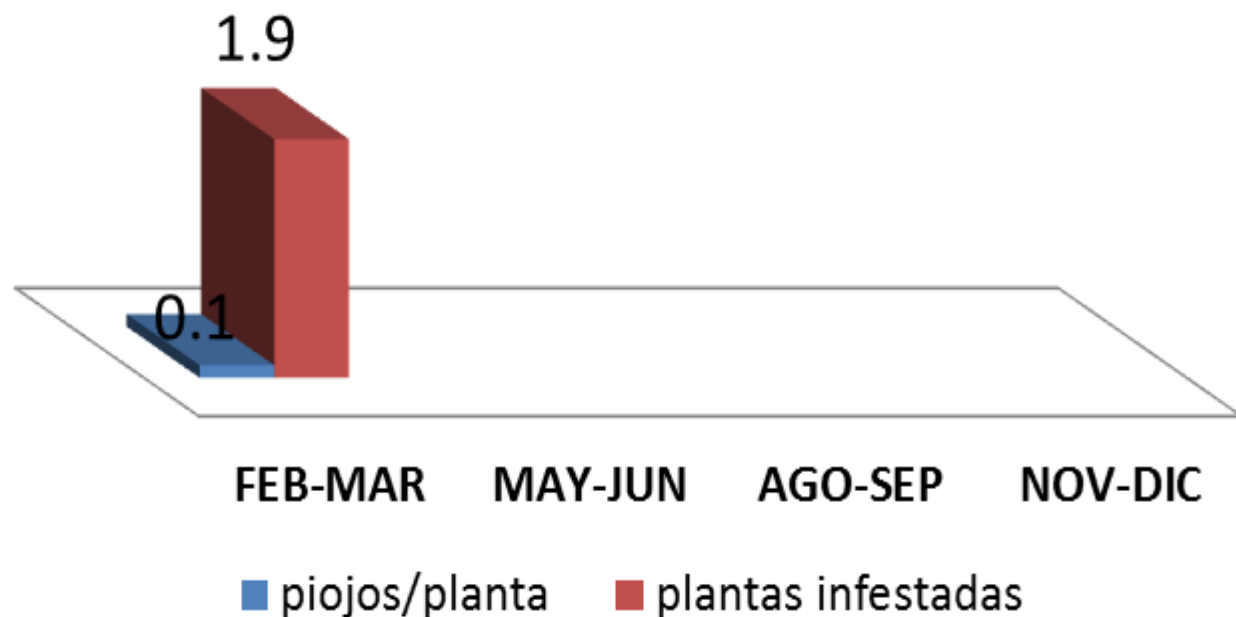
- Programado 7,500
- Realizado 7,500
- Cumplimiento 100%



Piojo Harinoso de la Vid

Muestreo general

Año 2023



CAMPAÑA CONTRA COCHINILLA ROSADA

Control Cultural (Sitios Controlados)

- Programado 70
- Realizado 70
- Cumplimiento 100%



Superficie Controlada Acumulada (Hectáreas)

- Programado 1
- Realizado 1
- Cumplimiento 100%



Exploración Superficie Explorada (Hectáreas)

- Programado 1
- Realizado 1.002
- Cumplimiento 100%



Superficie Muestreada Acumulada (Hectáreas)

- Programado 2
- Realizado 0.238
- Cumplimiento 11.90%



Control Químico (Superficie Controlada Acumulada)

- Programado 1
- Realizado 1
- Cumplimiento 100%



Sitios Controlados (Hectáreas)

- Programado 2
- Realizado 3.081
- Cumplimiento 145.05%



Sitios Controlados (Hectáreas)

- Programado 12
- Realizado 280
- Cumplimiento 215%

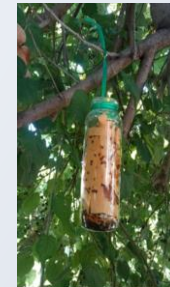


PLAN DE EMERGENCIA DE COCHINILLA ROSADA EXPLORACIÓN

LOCALIDAD	TRASPATIOS MUSTREADOS	PLANTAS MUESTREADAS	PLANTAS INFESTADAS	% INFESTACIÓN INICIAL	PODADOS	POR PODAR	CONTROL QUIMICO	PLANTAS INFESTADAS	% INFESTACIÓN ACTUAL
EJIDO ANTONIO ROSALES	131	1,806	51	2.82	5	46	55	6	0.3
EJIDO JUNELANCAHUI	15	271	45	16.61	0	45	46	4	1.5
EJIDO LA PALMA	21	81	2	2.47	2	0	8		
EJIDO MI PATRIA ES PRIMERO	7	129	0	0.00		0	27		
EJIDO MORELOS LA ATRAVEZADA	91	690	60	8.70	40	20	25	1	0.1
EJIDO SANTA MARIA	6	21	0	0.00	0	0			
EJIDO URSULO GALVAN	29	392	23	5.87	16	7	0	14	3.6
EJIDO SAN JOSÉ DE GUAYMAS							50		
TOTAL	300	3,390	181	5.34	63	118	211	25	0.7



Anagyrus kamali



Cryptolaemus montrouzieri